



1



2

- 1 **Дэвенпорт, Сэмюэль (1783–1867) (гравёр)**
Английская школа
МОСКВА. ВИД С БАЛКОНА
ИМПЕРАТОРСКОГО ДВОРЦА
В СТОРОНУ МОСКВОРЕЦКОГО МОСТА.
ИЗ КНИГИ «НОВЫЙ ВСЕОБЩИЙ
АНГЛИЙСКИЙ СЛОВАРЬ КЕЛЛИ»
Бумага, резец, офорт.
20,8×27,1 (размер листа)
 Датируется 1843 г.
Руб. 2000–3000

- 2 **Майер, Иосиф (1796–1856) (издатель)**
Немецкая школа
ТРОИЦЕ–СЕРГИЕВА ЛАВРА.
ИЗ ЖУРНАЛА «ВСЕЛЕННАЯ МАЙЕРА»
Бумага, резец, офорт.
15,5×23 (размер листа)
 Датируется 1836 г.
Руб. 1200–1500



3



4

- 3 Леметр (издатель)
Французская школа
САНКТ-ПЕТЕРБУРГ. ВИД НА БИРЖУ
И ФОРТ ПЕТРОПАВЛОВСКОЙ
КРЕПОСТИ**

Бумага, резец, офорт, акварель.

12,5×16,8 (размер листа)

Датируется 1840-ми гг.

Руб. 2000–3000

- 4 Неизвестный художник
Английская школа
САНКТ-ПЕТЕРБУРГ.
НЕВСКИЙ ПРОСПЕКТ ЗИМОЙ.
ИЗ КНИГИ «ГОРОДА МИРА»**

Бумага, торцевая гравюра на дереве.

18,8×26,2 (размер листа)

Датируется 1850-ми гг.

Руб. 5000–6000

- 5 Неизвестный художник
Английская школа
САНКТ-ПЕТЕРБУРГ.
АЛЕКСАНДРОВСКАЯ КОЛОННА.
ИЗ КНИГИ «ГОРОДА МИРА»**

Бумага, торцевая гравюра на дереве.

26,1×18,6 (размер листа)

Датируется 1850-ми гг.

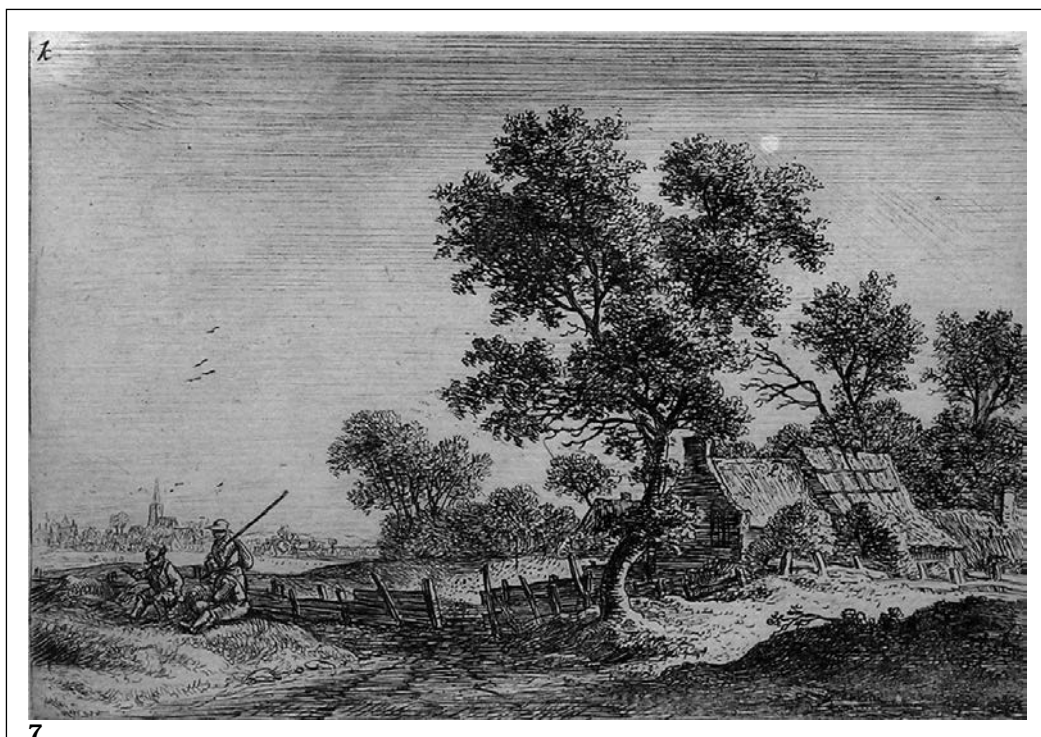
Руб. 5000–6000



5



6



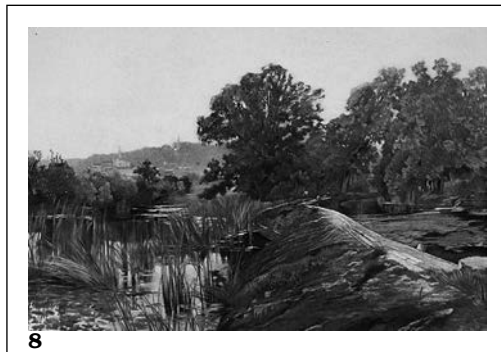
7

- 6** **Неизвестный художник**
Английская школа
КРОНШТАДТ. ПАНОРАМНЫЙ ВИД
НА ГОРОД ОТ РИСБАНКА
 Бумага, торцевая гравюра на дереве.
 28,5×44,4 (размер листа)
 Датируется 1854 г.
Руб. 5000–6000

- 7** **Ватерлоо, Антоний**
(1609–1690) (художник и гравер)
Голландская школа
СЕЛЬСКИЙ ПЕЙЗАЖ
С ОХОТНИКАМИ
 Бумага, резец, офорт, сухая игла.
 9,7×14,2 (размер листа)
 Датируется 2 пол. XVIII в.
Руб. 9000–12000

8 **Неизвестный художник**
Французская школа
ПЕЙЗАЖ С РЕКОЙ

Бумага, литография.
 21,1×30,1 (размер листа)
 Датируется 1890-ми гг.
Руб. 1200–1500



9 **Лайдон, Александр Фрэнсис**
(1836–1917) (художник и литограф)
Английская школа
ЙОРКШИР. ЭШТОН-ХОЛЛ.
ИЗ КНИГИ Ф.О. МОРРИСА
«СЕРИЯ ЖИВОПИСНЫХ ВИДОВ
АРИСТОКРАТИЧЕСКИХ ВЛАДЕНИЙ
ВЕЛИКОБРИТАНИИ И ИРЛАНДИИ»

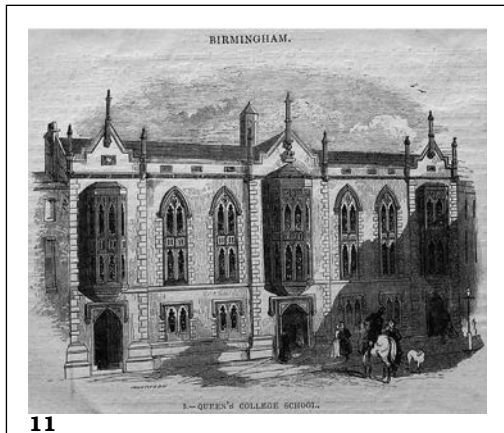
Бумага, цветная литография.
 16,7×20,8 (в свету)
 Датируется 1884 г.
Руб. 2000–3000



10 **Фостер, Майлз Биркет**
(1825–1899) (художник);
Годфри, Джон (ок. 1817–1889) (гравер)
Английская школа
ШОТЛАНДИЯ. ОСТРОВ БАСС-
РОК. ИЗ КНИГИ Б. ТЭЙЛОРА
«ЖИВОПИСНАЯ ЕВРОПА»

Бумага, резец, офорт.
 25,2×32,3 (размер листа)
 Датируется около 1875 г.
Руб. 1200–1500





11

**11 Серия видов Бирмингема. 4 листа
Английская школа**

1. Церковь Св. Мартина

Бумага, торцевая гравюра на дереве.
9,8×8,2 (размер листа)

**2. Главное здание общества слепых
в районе Эджбастон**

Бумага, торцевая гравюра на дереве.
14,6×10,5 (размер листа)

3. Королевский медицинский колледж

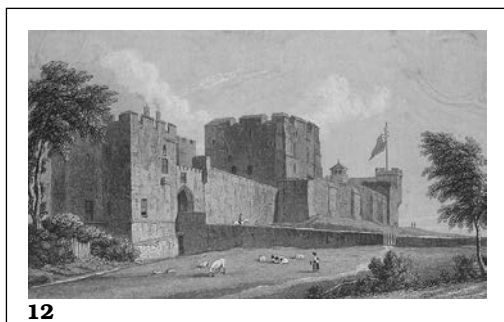
Бумага, торцевая гравюра на дереве.
12,2×14,3 (размер листа)

4. Пиерри-плейс

Бумага, торцевая гравюра на дереве.
11,7×13,3 (размер листа)

Датируются 1870–ми гг.

Руб. 100–200



12

**12 Серия видов Карлайла
и окрестностей. 5 листов:**

1. Карлайл. Замок

Бумага, торцевая гравюра на дереве.
10,8×9,2 (размер листа)

2. Карлайл. Замок

Бумага, торцевая гравюра на дереве.
11,9×13,8 (размер листа)

3. Карлайл. Замок

Бумага, резец, офорт.
11×15 (размер листа)

4. Карлайл. Общий вид

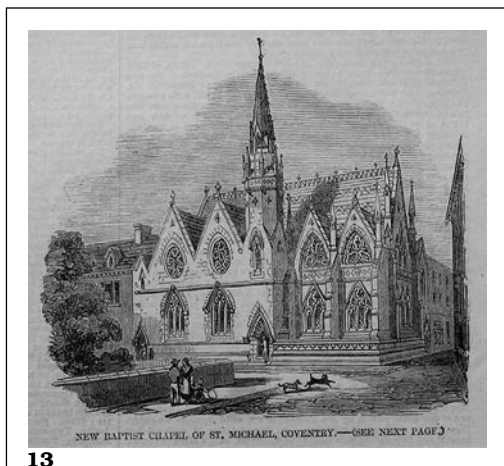
Бумага, торцевая гравюра на дереве.
11×15 (размер листа)

**5. Карлайл. Собор Св. Якова
в Дентон-Холм**

Бумага, торцевая гравюра на дереве.
11,3×10 (размер листа)

Датируются 1890–ми гг.

Руб. 100–200



13

13 Серия видов Ковентри. 4 листа:

1. Развалины монастыря кармелитов

Бумага, резец, офорт.
12,1×7,5 (размер листа)

2. Монастырь кармелитов. Клуатр

Бумага, резец, офорт.
11,9×7,4 (размер листа)

**3. Городской праздник на соборной
площади**

Бумага, торцевая гравюра на дереве.
14,6×10,5 (размер листа)

4. Новая церковь Св. Михаила

Бумага, торцевая гравюра на дереве.
11×11,6 (размер листа)

Датируются 1810–ми и 1870–ми гг.

Руб. 100–200

14 Серия видов графства Уорикшир

Английская школа

1. Колхсхилл

Бумага, резец, офорт.
3,2×5,6 (размер листа)

2. Дадли. Замок

Бумага, резец, офорт.
9,1×7 (размер листа)

3. Уорикский замок

Бумага, резец, офорт.
5,2×7 (размер листа)

4. Замок Кенилворт

Бумага, резец, офорт.
8,4×10,2 (размер листа)

5. Руины замка Кенилворт.

Вид от парадного входа
Бумага, резец, офорт.
7,5×8,9 (размер листа)

6. Вид на парадный вход замка Кенилворт

Бумага, резец, офорт.
7,2×9,1 (размер листа)

7. Усадьба Гайз-Клифф

Бумага, резец, офорт.
7,4×9,1 (размер листа)

8. Усадьба Гайз-Клифф.

Древняя статуя Гая

из Уорика

Бумага, резец, офорт.
11,8×7,4 (размер листа)

9. Часовня епископа

Бумага, резец, офорт.
12,9×11 (размер листа)

10. Приорат Кенилворт

Бумага, резец, офорт.
12,9×15,9 (размер листа)

11. Уорик. Больница

лорда Лестера

Бумага, торцевая
гравюра на дереве.
8,7×11,2 (размер листа)

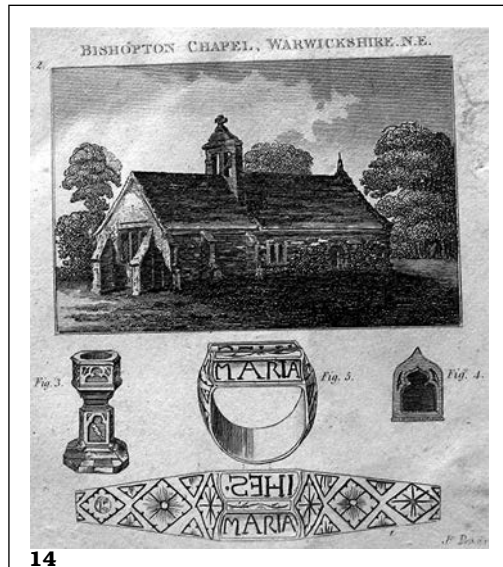
12. Ковентри. Новая

церковь Св. Михаила

Бумага, торцевая
гравюра на дереве.
11×11,6 (размер листа)

Датируются 1770-ми, 1810-ми
и 1870-ми гг.

Руб. 200–300



14



15

15 Уилмор, Артур (1814–1888) (гравер)

Английская школа

РИМ. ВИД ИЗ ВАТИКАНА. ИЗ «ЖУРНАЛА ОБ ИСКУССТВЕ»

Бумага, резец, офорт.
32×44,3 (размер листа)

Датируется 3 четв. XIX в.

Руб. 4000–5000

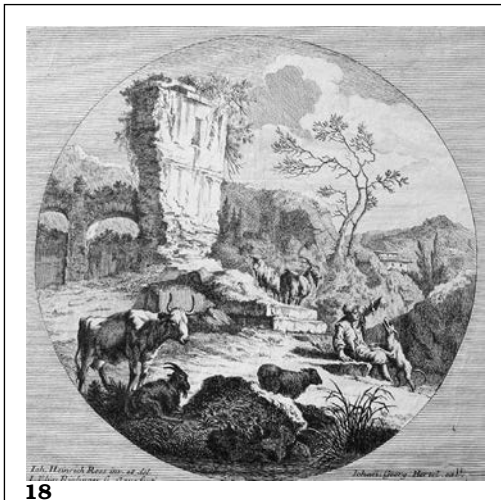


16



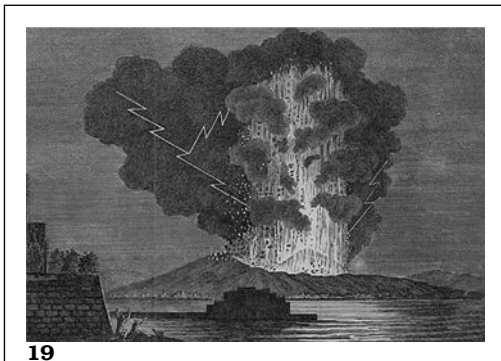
17

- 16 Мюллер, Дж. (художник);**
Пэйн, Альберт Генри (1812–1902)
(художник); Таллис, Джон (издатель)
Английская школа
ПАЛЕРМО. ОБЩИЙ ВИД
 Бумага, резец, офорт.
 16,6×22,2 (размер листа)
 Датируется 1840–ми гг.
Руб. 4000–5000



18

- 17 Пэйн, Альберт Генри**
(1812–1902) (художник);
Таллис, Джон (издатель)
Английская школа
НЕАПОЛЬ. КОРОЛЕВСКИЙ ДВОРЕЦ
 Бумага, резец, офорт.
 16,7×24,4 (размер листа)
 Датируется 1840–ми гг.
Руб. 4000–5000



19

- 18 Роос, Йоганн Генрих**
(1631–1685) (художник); Ридингер,
Йоганн Элиас (1698–1767) (гравер)
Немецкая школа
ПЕЙЗАЖ С РУИНАМИ
 Бумага, резец, офорт.
 26,5×27,1 (размер листа)
 Датируется сер. XVIII в.
Руб. 4000–5000
- 19 Неизвестный художник**
Английская школа
ИЗВЕРЖЕНИЕ ВЕЗУВИЯ
8 АВГУСТА 1779 Г. ИЗ Т. XVIII
«ЛОНДОНСКОГО ЖУРНАЛА»
 Бумага, резец, офорт.
 21,1×27,5 (размер листа)
 Датируется 1780 г.
Руб. 2000–3000



20

- 20 Праут, Сэмюэль (1783–1852)**
(художник); Смит, Рассел Уильям
Томпсон (1812–1896/1898) (гравёр)
Английская школа
ВЕНЕЦИЯ. ПАЛАЦЦО БАРБАРИГО
И ПИЗАНИ-МОРЕТТА
Бумага, резец, офорт.
15,1×23,5 (размер листа)
 Датируется 1830 г.
Руб. 1500–2000



21

- 21 Праут, Сэмюэль (1783–1852)**
(художник); Уоллис, Роберт
(1794–1878) (гравёр)
Английская школа
ВЕНЕЦИЯ. ПАЛАЦЦО МОЧЕНИГО
Бумага, резец, офорт.
15,1×23,5 (размер листа)
 Датируется 1830 г.
Руб. 1500–2000



22

- 22 Праут, Сэмюэль (1783–1852)**
(художник); Уоллис, Роберт
(1794–1878) (гравёр)
Английская школа
ВЕНЕЦИЯ. МОСТ РИАЛЬТО
Бумага, резец, офорт.
15,1×23,5 (размер листа)
 Датируется 1830 г.
Руб. 1500–2000

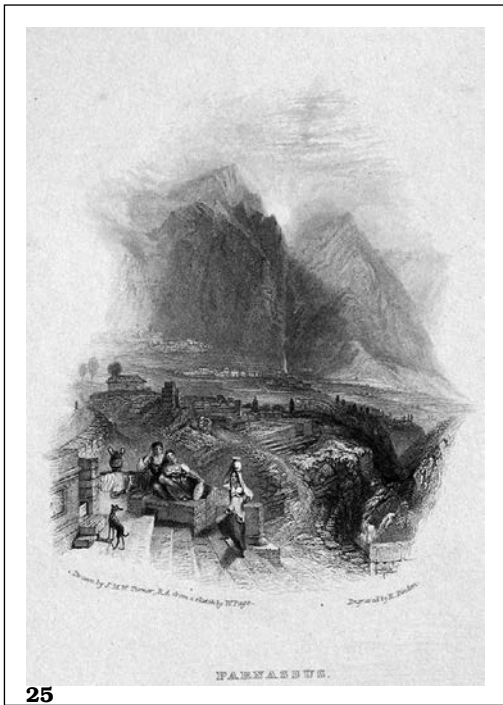


23

- 23 Праут, Сэмюэль (1783–1852)**
(художник); Кернот, Джеймс
Хартфилд (1802–1858) (гравёр)
Английская школа
ВЕНЕЦИЯ. ПУНТА ДЕЛЛА ДОГАНА
И ЦЕРКОВЬ САНТА-МАРИЯ
ДЕЛЛА САЛЮТЕ
Бумага, резец, офорт.
15,1×23,5 (размер листа)
 Датируется 1830 г.
Руб. 1500–2000



24



25



26

24 Серия жанровых гравюр и видов городов по картинам Тернера и др.:

1. Древний Рим

Бумага, резец, офорт.

23,2×31,6 (размер листа)

2. Дидона и Эней

Бумага, резец, офорт.

25,2×31,7 (размер листа)

3. Одиссей высмеивает Полифема

Бумага, резец, офорт.

25,2×31,9 (размер листа)

4. Мир – похороны Уилки

Бумага, резец, офорт.

27,5×23,7 (размер листа)

5. Снежная буря в море

Бумага, резец, офорт.

23,2×31,5 (размер листа)

6. Дидона строит Карфаген

Бумага, резец, офорт.

22×29 (размер листа)

7. Крепость Эренбрайтштайн

Бумага, резец, офорт.

22×29 (размер листа)

8. Турин. Вид из портика базилики Суперго

Бумага, резец, офорт.

22,5×29,4 (размер листа)

9. Остров Белла на Лаго-Маджоре

Бумага, резец, офорт.

22,4×29,4 (размер листа)

Датируются 1850–ми гг.

Руб. 1000–1500

25 Серия видов Греции по произведениям У. Тернера:

1. Пестум

Бумага, резец, офорт.

10,5×12 (размер листа)

2. Коринф. Вид с акрополя

Бумага, резец, офорт.

24×18,8 (размер листа)

3. Дельфы. Гора Парнас и Кастальский источник

Бумага, резец, офорт.

29,5×23,2 (размер листа)

Датируются 1832–1833 гг.

Руб. 200–300

26 Аллом, Томас (1804–1872) (художник); Челлиз, Эбнезер (акт. 1835–1863) (гравер)

Английская школа

ЭЛЬ-КАФ. ОБЩИЙ ВИД

Бумага, резец, офорт.

24,4×31,9 (размер листа)

Датируется 1850 г.

Руб. 1200–1500



27

- 27 Тернер, Джозеф Мэллорд Уильям (1775–1851) (художник); Каузен, Джон (1804–1880) (гравер)**
Английская школа
ВАВИЛОН. ИЗ КНИГИ Т.Х. ХОРНА «БИБЛЕЙСКИЕ ПЕЙЗАЖИ»
 Бумага, резец, офорт.
 16,2×24,4 (размер листа)
 Датируется 1830-ми гг.
 Руб. 1500–2000



28

- 28 Тернер, Джозеф Мэллорд Уильям (1775–1851) (художник); Финден, Эдвард Фрэнсис (1791–1857) (гравер)**
Английская школа
ПАЛЕСТИНА. ИЕРИХОН И УСТЬЕ РЕКИ ИОРДАН. ИЗ КНИГИ Т.Х. ХОРНА «БИБЛЕЙСКИЕ ПЕЙЗАЖИ»
 Бумага, резец, офорт.
 16,2×23,1 (размер листа)
 Датируется 1834 г.
 Руб. 1500–2000



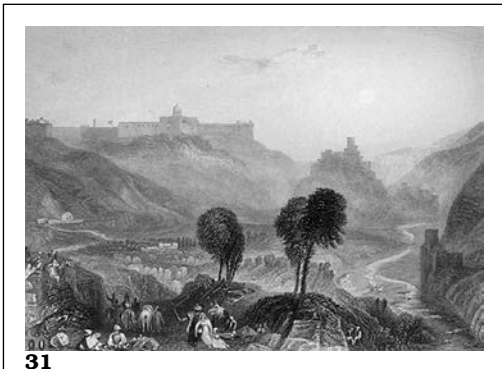
29

- 29 Тернер, Джозеф Мэллорд Уильям (1775–1851) (художник); Финден, Эдвард Фрэнсис (1791–1857) (гравер)**
Английская школа
ЯФФА (ИОППИЯ). ИЗ КНИГИ Т.Х. ХОРНА «БИБЛЕЙСКИЕ ПЕЙЗАЖИ»
 Бумага, резец, офорт.
 16,2×23,1 (размер листа)
 Датируется 1834 г.
 Руб. 1500–2000



30

- 30 Тернер, Джозеф Мэллорд Уильям (1775–1851) (художник); Финден, Эдвард Фрэнсис (1791–1857) (гравер)**
Английская школа
ЛИВИЯ. ЛИВАНСКИЙ ХРЕБТ (ГОРА ЕРМОН) И МОНАСТЫРЬ СВ. АНТОНИЯ. ИЗ КНИГИ Т.Х. ХОРНА «БИБЛЕЙСКИЕ ПЕЙЗАЖИ»
 Бумага, резец, офорт.
 16,2×23,1 (размер листа)
 Датируется 1834 г.
 Руб. 1500–2000



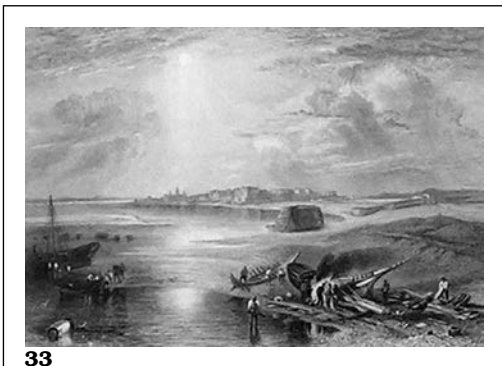
31

- 31 Тернер, Джозеф Мэллорд Уильям (1775–1851) (художник); Финден, Эдвард Фрэнсис (1791–1857) (гравер)**
Английская школа
ИЕРУСАЛИМ. ХРАМОВАЯ ГОРА.
ИЗ КНИГИ Т.Х. ХОРНА
«БИБЛЕЙСКИЕ ПЕЙЗАЖИ»
Бумага, резец, офорт.
16,2×23,1 (размер листа)
 Датируется 1834 г.
Руб. 1500–2000



32

- 32 Тернер, Джозеф Мэллорд Уильям (1775–1851) (художник); Рэдклифф, Эдвард (1809–1863) (гравер)**
Английская школа
НИНЕВИЯ. ИЗ КНИГИ Т.Х. ХОРНА
«БИБЛЕЙСКИЕ ПЕЙЗАЖИ»
Бумага, резец, офорт.
16,2×23,1 (размер листа)
 Датируется 1835 г.
Руб. 1500–2000



33

- 33 Тернер, Джозеф Мэллорд Уильям (1775–1851) (художник); Финден, Эдвард Фрэнсис (1791–1857) (гравер)**
Английская школа
КРАСНОЕ МОРЕ. ИЗ КНИГИ Т.Х. ХОРНА «БИБЛЕЙСКИЕ ПЕЙЗАЖИ»
Бумага, резец, офорт.
16,2×23,1 (размер листа)
 Датируется 1835 г.
Руб. 1500–2000

- 34 Майер, Иосиф (1796–1856) (издатель)**
Немецкая школа
ПАЛЕСТИНА. АРИМАТЕЯ.
ИЗ ЖУРНАЛА «ВСЕЛЕННАЯ МАЙЕРА»
Бумага, резец, офорт.
18,5×25,7 (размер листа)
 Датируется 1836 г.
Руб. 1200–1500



34



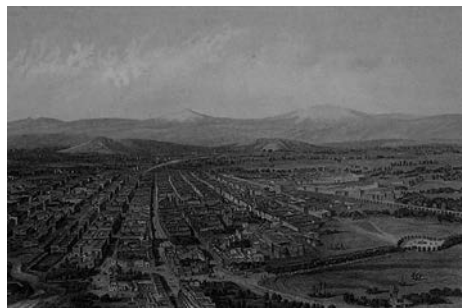
35

- 35 Дальберг, Эрик Ёнссон (1625–1703) (художник)**
Шведская школа
ЗАМОК ЙЁКСХОЛЬМС СЛОТ. ИЗ АЛЬБОМА «ДРЕВНЯЯ И СОВРЕМЕННАЯ ШВЕЦИЯ»
 Бумага, резец, офорт.
 22,2×36,2 (размер листа)
 Датируется 1661 г.
 Руб. 30000–35000



36

- 36 Дальберг, Эрик Ёнссон (1625–1703) (художник)**
Шведская школа
СТЕГБОРН. ИЗ АЛЬБОМА «ДРЕВНЯЯ И СОВРЕМЕННАЯ ШВЕЦИЯ»
 Бумага, резец, офорт.
 20,7×33,8 (размер листа)
 Датируется 1696–1706 гг.
 Руб. 30000–35000



37

- 37 Сарджент, Джон Сингер (1856–1925) (художник); Аллард, Генри (гравер)**
Английская школа
МЕХИКО. ВИД С ВЫСОТЫ ПТИЧЬЕГО ПОЛЕТА
 Бумага, резец, офорт.
 16,7×25,4 (размер листа)
 Датируется 1882 г.
 Руб. 1000–1200



38



39

- 38 Райнери, Виттория Мария (1797–1869) (художник)
Итальянская школа
ВИД НА ЗАГОРОДНЫЙ ДОМ
В ОКРЕСТНОСТЯХ ЛОНДОНА**

Бумага, цветная акватинта.

24,4×36,3 (размер листа);

17,5×23,5 (размер доски)

Датируется 1827 г.

Руб. 5000–6000

- 39 Лелуа, Морис (1851–1940)
(художник); Буссо, Жан (издатель)
Французская школа
ГОРОДСКАЯ СЦЕНКА
ЭПОХИ ЛЮДОВИКА XIII**

Бумага, литография.

30,1×21,2 (размер листа)

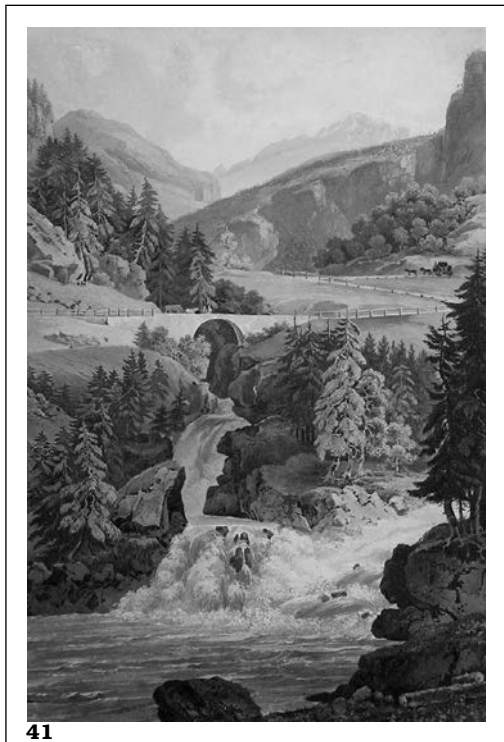
Датируется 1898 г.

Руб. 1200–1500



40

- 40** Энгль, Йозеф Бенедикт
(1867–1907) (художник)
Немецкая школа
ВРЕМЕНА ГОДА: ЗИМА И ЛЕТО
Бумага, цветная литография.
35,1×25,2 (размер листа)
Датируется 1891 г.
Руб. 2000–3000



41

- 41** Неизвестный художник
Западноевропейская школа
ПЕЙЗАЖ С ВОДОПАДОМ
Бумага, цветная акватинта, акварель.
29,2×19,4 (размер листа)
Датируется 2 четв. XIX в.
Руб. 3500–4500



42



43

- 42** **Неизвестный художник**
Западноевропейская школа
МОРСКОЙ ПЕЙЗАЖ СО ВСАДНИКОМ
 Бумага, цветная акватинта, акварель.
 18,8×28,3 (размер листа)
 Датируется 2 четв. XIX в.
Руб. 3500–4500

- 43** **Неизвестный художник**
Западноевропейская школа
ПЕЙЗАЖ С РЕКОЙ И ГОРОДОМ
 Бумага, цветная акватинта, акварель.
 18,6×28,3 (размер листа)
 Датируется 2 четв. XIX в.
Руб. 3500–4500



44

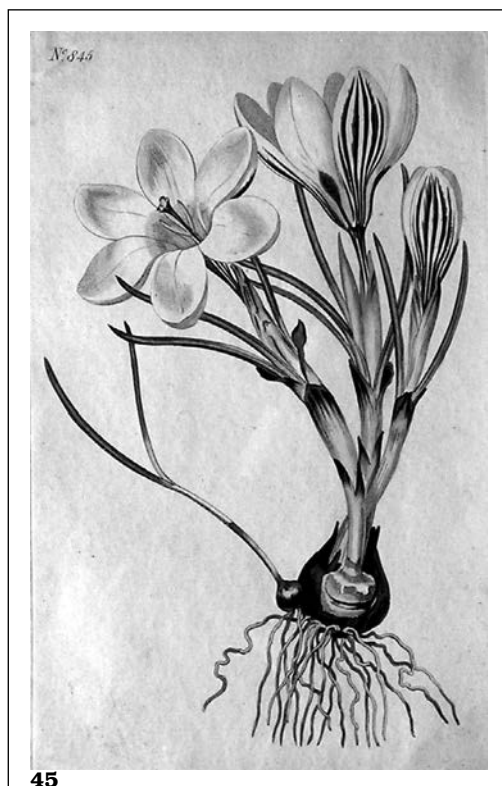
**44 Неизвестный художник
Английская школа
КАТТЛЕЯ ШРЕДЕРА.
ИЗ ЖУРНАЛА «САД»**

Бумага, цветная литография.

30,2×23,6 (размер листа)

Датируется 1891 г.

Руб. 2000–3000



45

**45 Эдвардс, Сайденем Тист
(1768–1819) (художник);
Сэнсом, Ф. (гравёр)
Английская школа
ШАФРАН ДВУХЦВЕТКОВЫЙ.
ИЛЛЮСТРАЦИЯ №845 ИЗ №22
«БОТАНИЧЕСКОГО ЖУРНАЛА»
У. КЕРТИСА**

Бумага, резец, офорт, акварель.

20,2×12,7 (в свету)

Датируется 1805 г.

Руб. 3000–4000



46

46 Эдвардс, Сайденем Тист
(1768–1819) (художник);
Сэнсом, Ф. (гравер)
Английская школа
ЛИЛИЯ КАНАДСКАЯ.
ИЛЛЮСТРАЦИЯ №857 ИЗ №22
«БОТАНИЧЕСКОГО ЖУРНАЛА»
У. КЕРТИСА
Бумага, резец, офорт, акварель.
19,7×11,1 (в свету)
Руб. 3000–4000



47

47 Эдвардс, Сайденем Тист
(1768–1819) (художник);
Сэнсом, Ф. (гравер)
Английская школа
ШАФРАН ВЕСЕННИЙ, ИЛИ КРОКУС
ВЕСЕННИЙ. ИЛЛЮСТРАЦИЯ №860
ИЗ №22 «БОТАНИЧЕСКОГО
ЖУРНАЛА» У. КЕРТИСА
Бумага, резец, офорт, акварель.
19,7×12,4 (в свету)
Датируется 1805 г.
Руб. 3000–4000



48

- 48** Эдвардс, Сайдемом Тист (1768–1819) (художник);
Сэнсом, Ф. (гравёр)
Английская школа
**КРОТАЛЯРИЯ. ИЛЛЮСТРАЦИЯ
№490 ИЗ №14 «БОТАНИЧЕСКОГО
ЖУРНАЛА» У. КЕРТИСА**
Бумага, резец, офорт, акварель.
23,4×14,1 (размер листа)
Датируется 1800 г.
Руб. 1500–2000



59

- 49** Дикерс, Уильям (издатель)
Английская школа
**1. ЖИМОЛОСТЬ КАПРИФОЛЬ;
2. ЖИМОЛОСТЬ ВЬЮЩАЯСЯ;
3. ЖИМОЛОСТЬ НАСТОЯЩАЯ, ИЛИ
ОБЫКНОВЕННАЯ, ИЛИ ЛЕСНАЯ;
4. ЛИННЕЯ СЕВЕРНАЯ, ИЛИ
ПОЯСНИЧНАЯ ТРАВА, ИЛИ ЛЕСНОЙ
ЧАЙ. ИЛЛЮСТРАЦИЯ ИЗ КНИГИ
Э. ПРАТТ «ЦВЕТУЩИЕ
И ТРАВЯНИСТЫЕ РАСТЕНИЯ
ВЕЛИКОБРИТАНИИ»**
Бумага, цветная литография.
22,6×14,1 (размер листа)
Датируется 1889 г.
Руб. 800–1200



- 50 Штробант, Луи-Константин (1814–1872) (художник и литограф); Линден, Жан-Жюль (1817–1898) (издатель)**

**Бельгийская школа
ЖИМОЛОСТЬ. ИЗ Т. XVIII
ЖУРНАЛА «ИЛЛЮСТРИРОВАННОЕ
САДОВОДСТВО»**

Бумага, цветная литография.

26,4×18,1 (размер листа)

Датируется 1871 г.

Руб. 1500–2000

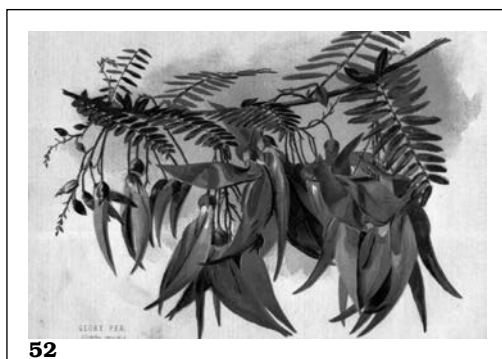
- 51 Дикерс, Уильям (издатель)
Английская школа
1. ДУБ ОБЫКНОВЕННЫЙ,
ИЛИ ДУБ АНГЛИЙСКИЙ;
2. ЛЕЩИНА ОБЫКНОВЕННАЯ;
3. ГРАБ ОБЫКНОВЕННЫЙ.
ИЛЛЮСТРАЦИЯ ИЗ КНИГИ
Э. ПРАТТ «ЦВЕТУЩИЕ
И ТРАВЯНИСТЫЕ РАСТЕНИЯ
ВЕЛИКОБРИТАНИИ»**

Бумага, цветная литография.

22,6×14,1 (размер листа)

Датируется 1889 г.

Руб. 800–1200



- 52 Неизвестный художник
Английская школа
КЛИАНТУС ПУНЦОВЫЙ.
ДЛЯ ПРИЛОЖЕНИЯ К ЖУРНАЛУ
«ЛЮБИТЕЛЬСКОЕ САДОВОДСТВО»**

Бумага, цветная литография.

19,8×30,2 (размер листа)

Датируется кон. XIX – нач. XX в.

Руб. 1000–1500

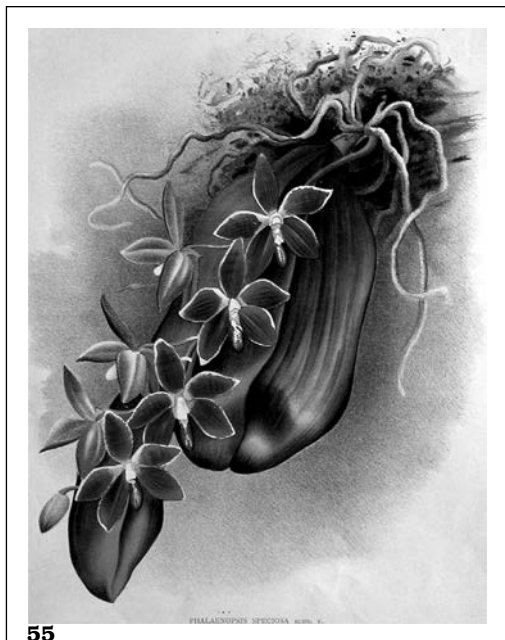


53



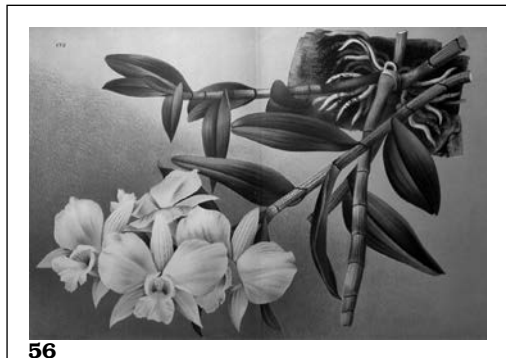
54

- 53 Дикерс, Уильям (издатель)**
Английская школа
1. ВЕТРЕНИЦА ДУБРАВНАЯ;
2. АНЕМОНА ОБЫКНОВЕННАЯ,
ИЛИ ПРОСТРЕЛ; 3. ВЕТРЕНИЦА
АПШЕННСКАЯ; 4. ВЕТРЕНИЦА
ЛЮТИЧНАЯ; 5. АДРНИС ОСЕННИЙ.
ИЛЛЮСТРАЦИЯ ИЗ КНИГИ Э. ПРАТТ
«ЦВЕТУЩИЕ И ТРАВЯНИСТЫЕ
РАСТЕНИЯ ВЕЛИКОБРИТАНИИ»
 Бумага, цветная литография.
 22,6×14,1 (размер листа)
 Датируется 1889 г.
 Руб. 800–1200



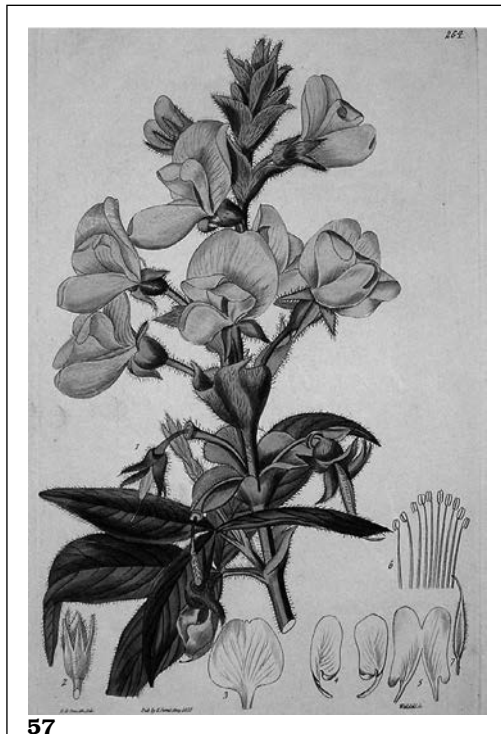
55

- 54 Штробант, Луи-Константин**
(1814–1872) (художник и литограф);
Линден, Жан-Жюль (1817–1898)
(издатель)
Бельгийская школа
ОРХИДЕЯ ОДОНТОГЛОССУМ
ЖЕЛТО-ПУРПУРНЫЙ.
ИЗ Т. 18 ЖУРНАЛА
«ИЛЛЮСТРИРОВАННОЕ
САДОВОДСТВО»
 Бумага, цветная литография.
 17,9×26,7 (размер листа)
 Датируется 1871 г.
 Руб. 3000–4000
- 55 Гуссенс, Альфонс (художник);**
Паннемекер, Питер (литограф)
Бельгийская школа
ФАЛЕНОПСИС СПЕЦИОЗА.
ИЛЛЮСТРАЦИЯ ССЛХХХVIII
ИЗ КНИГИ «ЛИНДЕНИЯ, ИЛИ
ИКОНОГРАФИЯ ОРХИДЕЙ»
 Бумага, цветная литография.
 35,6×27 (размер листа)
 Датируется 1890 г.
 Руб. 5000–6000



56

- 56 Паннемекер, Питер**
(художник и литограф)
Бельгийская школа
ОРХИДЕЯ ДЕНДРОБИУМ
ИНФУНДИБУЛОМ. ИЛЛЮСТРАЦИЯ
172 ИЗ Т. 1-2 ЖУРНАЛА
«ИЛЛЮСТРИРОВАННОЕ
САДОВОДСТВО»
Бумага, цветная литография.
26,4×35,4 (размер листа)
Датируется 1874–1875 гг.
Руб. 6000–7000



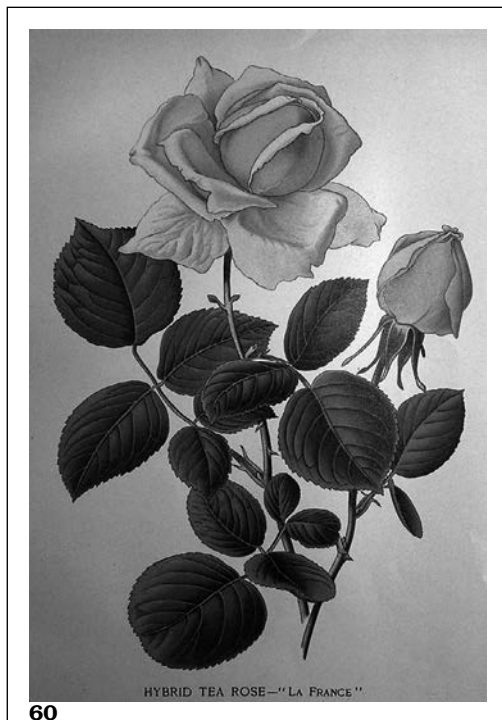
57

- 57 Смит, Эдвин Далтон**
(1800 – около 1847) (художник);
Уэдделл (акт. 1820–е гг.) (гравер)
Английская школа
ПИПТАНТ НЕПАЛЬСКИЙ.
ИЛЛЮСТРАЦИЯ №264
ИЗ Т. 3 КНИГИ Р. СВИТА
«БРИТАНСКИЙ ЦВЕТНИК»
Бумага, резец, офорт, акварель.
24,5×15,5 (размер листа)
Датируется 1828 г.
Руб. 1500–2000



58

- 58 Паннемекер, Питер (литограф)**
Бельгийская школа
ОРХИДЕЯ ХАБЕНАРИЯ РАДИАТА.
ИЛЛЮСТРАЦИЯ DCXLII
ИЗ КНИГИ «ЛИНДЕНИЯ,
ИЛИ ИКОНОГРАФИЯ ОРХИДЕЙ»
Бумага, цветная литография.
35,6×26,8 (размер листа)
Датируется 1885 г.
Руб. 2000–2500



59 Неизвестный художник
Английская школа
ШАФРАНОВАЯ ЧАЙНАЯ РОЗА.
ИЛЛЮСТРАЦИЯ 75
ИЗ КНИГИ И. СТЭПА И У. УОЛТОНА
«ИЗБРАННЫЕ ЦВЕТЫ САДОВ
И ОРАНЖЕРЕЙ»

Бумага, цветная литография.
23,5×15,7 (размер листа)
Датируется 1897 г.
Руб. 2000–3000

60 Неизвестный художник
Английская школа
ЧАЙНО-ГИБРИДНАЯ РОЗА
«ФРАНЦИЯ». ИЛЛЮСТРАЦИЯ 76
ИЗ КНИГИ И. СТЭПА И У. УОЛТОНА
«ИЗБРАННЫЕ ЦВЕТЫ САДОВ
И ОРАНЖЕРЕЙ»

Бумага, цветная литография.
23,6×14,5 (размер листа)
Датируется 1897 г.
Руб. 2000–3000

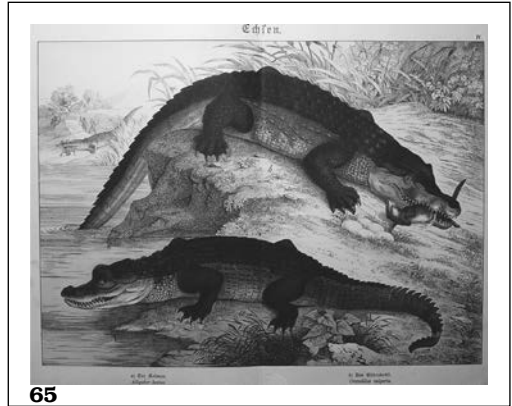
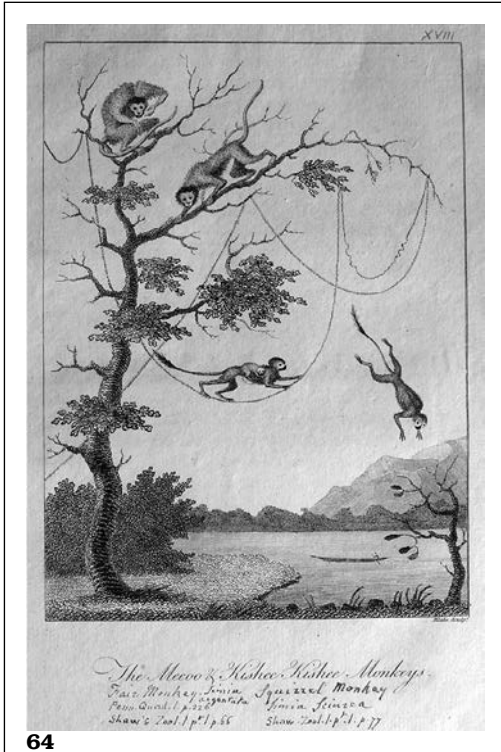


61 Неизвестный художник
 Английская школа
**БУРБОНСКАЯ РОЗА «СУВЕНИР ДЕ ЛА
 МАЛЬМЕЗОН».** ИЛЛЮСТРАЦИЯ 77
 ИЗ КНИГИ И. СТЭПА И У. УОЛТОНА
 «ИЗБРАННЫЕ ЦВЕТЫ САДОВ
 И ОРАНЖЕРЕЙ»
 Бумага, цветная литография. 2
 3,4×15,7 (размер листа)
 Датируется 1897 г.
 Руб. 2000–3000

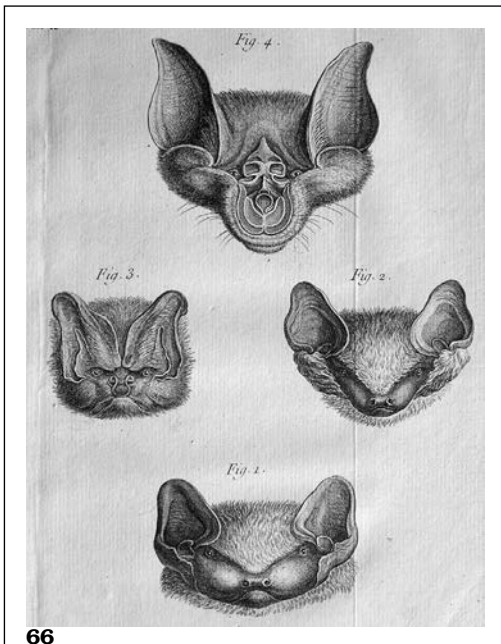
62 Дикерс, Уильям (издатель)
 Английская школа
**1. ТОПОЛЬ БЕЛЫЙ;
 2. ТОПОЛЬ СЕРЕЮЩИЙ;
 3. ОСИНА; 4. ТОПОЛЬ ЧЕРНЫЙ.**
 ИЛЛЮСТРАЦИЯ ИЗ КНИГИ
 Э. ПРАТТ «ЦВЕТУЩИЕ
 И ТРАВЯНИСТЫЕ РАСТЕНИЯ
 ВЕЛИКОБРИТАНИИ»
 Бумага, цветная литография.
 22,6×14,1 (размер листа)
 Датируется 1889 г.
 Руб. 800–1200



63 Дикерс, Уильям (издатель)
 Английская школа
**1. ПУШИЦА АЛЬПИЙСКАЯ;
 2. ПУШИЦА ВЛАГАЛИЩНАЯ;
 3. ПУШИЦА ГОЛОВЧАТАЯ;
 4. ПУШИЦА УЗКОЛИСТНАЯ;
 5. ПУШИЦА СТРОЙНАЯ.**
 ИЛЛЮСТРАЦИЯ ИЗ КНИГИ Э. ПРАТТ
 «ЦВЕТУЩИЕ И ТРАВЯНИСТЫЕ
 РАСТЕНИЯ ВЕЛИКОБРИТАНИИ»
 Бумага, цветная литография.
 22,6×14,1 (размер листа)
 Датируется 1889 г.
 Руб. 800–1200



- 64 **Блэйк, Уильям (1757–1827) (гравер)**
Английская школа
ОБЕЗЬЯНКИ МЕКУ И КИШИ-КИШИ.
ИЗ КНИГИ ДЖ.Г. СТЕДМАНА
«ПОВЕСТВОВАНИЕ О ПЯТИЛЕТНЕЙ
ЭКСПЕДИЦИИ ПРОТИВ ВОССТАВШИХ
НЕГРОВ СУРИНАМА»
 Бумага, резец, офорт, чернила.
 27,2×19,5 (размер листа)
 Датируется 1793 г.
 Руб. 4000–5000



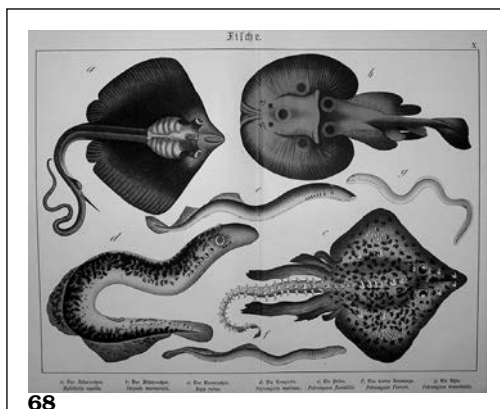
- 65 **Неизвестный художник**
Немецкая школа
А. ЩУЧИЙ АЛЛИГАТОР;
В. НИЛЬСКИЙ КРОКОДИЛ.
ИЗ КНИГИ Г.Г. ШУБЕРТА
«ЕСТЕСТВЕННАЯ ИСТОРИЯ
ЖИВОТНОГО МИРА»
 Бумага, цветная литография.
 32×41,5 (размер листа)
 Датируется 1880 г.
 Руб. 3000–3500
- 66 **Ингрэм, Джон (1721–?) (гравер)**
Французская школа
ВИДЫ ЛЕТУЧИХ МЫШЕЙ. 2 ЛИСТА.
ИЗ КНИГИ «СПИСКИ АКАДЕМИИ»
 Бумага, резец, офорт.
 24,8×16,2; 24,8×17,1 (размер листа)
 Датируется 1759 г.
 Руб. 4000–5000

- 67 Лапорт, Дж.Г. (художник);
Хэкер, Э. (гравер)
Английская школа
КОБЫЛА С ЖЕРЕБЕНКОМ
Бумага, резец, офорт.
18,1×27,4 (размер листа)
Датируется 2 четв. XIX в.
Руб. 1200–1500



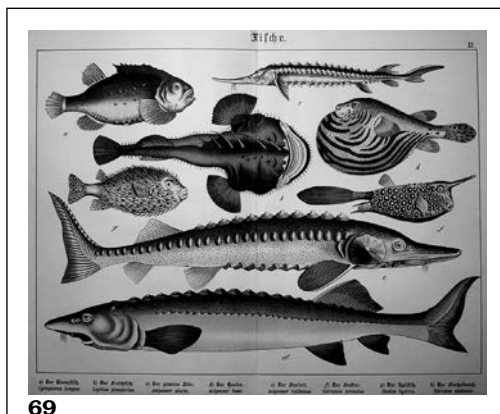
67

- 68 Неизвестный художник
Немецкая школа
А. СКАТ-ОРЛЯК;
В. ОБЫКНОВЕННЫЙ
ЭЛЕКТРИЧЕСКИЙ СКАТ;
С. ЗВЕЗДЧАТЫЙ СКАТ;
D. МОРСКАЯ МИНОГА;
Е. РЕЧНАЯ МИНОГА;
F. МИНОГА РУЧЬЕВАЯ;
G. МИНОГА РУЧЬЕВАЯ
ЕВРОПЕЙСКАЯ.
ИЗ КНИГИ Г.Г. ШУБЕРТА
«ЕСТЕСТВЕННАЯ ИСТОРИЯ
ЖИВОТНОГО МИРА»
Бумага, цветная литография.
32×41,5 (размер листа)
Датируется 1880 г.
Руб. 4000–5000



68

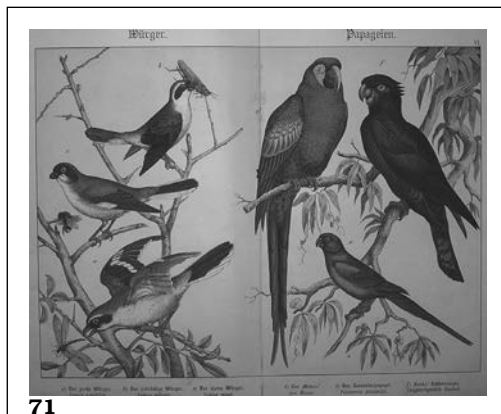
- 69 Неизвестный художник
Немецкая школа
А. ПИНАГОР,
ИЛИ МОРСКОЙ ВОРОБЕЙ;
В. ЕВРОПЕЙСКИЙ УДИЛЬЩИК,
ИЛИ ЕВРОПЕЙСКИЙ МОРСКОЙ ЧЕРТ;
С. АТЛАНТИЧЕСКИЙ ОСЕТР;
D. БЕЛУГА;
Е. СТЕРЛЯДЬ СИБИРСКАЯ;
F. КУЗОВОК ДЛИННОРОГий
ЖЕЛТЫЙ, ИЛИ РЫБА-КОРОВА;
G. ДЛИННОШИПАЯ РЫБА-ЕЖ;
H. АРОТРОН ЗВЕЗДЧАТЫЙ.
ИЗ КНИГИ Г.Г. ШУБЕРТА
«ЕСТЕСТВЕННАЯ ИСТОРИЯ
ЖИВОТНОГО МИРА»
Бумага, цветная литография.
32×41,5 (размер листа)
Датируется 1880 г.
Руб. 4000–5000



69



70



71

- 70 Гуссенс, А. (художник); Паннемекер, Пьер Жозеф де (литограф) Бельгийская школа МАЛЬПИГИЯ БЕЛАЯ. ИЗ ЖУРНАЛА «ИЛЛЮСТРИРОВАННОЕ САДОВОДСТВО»**

Бумага, цветная литография.

35,8×27,1 (в свету)

Датируется ок. 1890 г.

Руб. 3500–4000



72

- 71 Неизвестный художник Немецкая школа А. СОРОКОПУТ СЕРЫЙ; В. ЖУЛАН ОБЫКНОВЕННЫЙ; С. ЧЕРНОЛОВЫЙ СОРОКОПУТ; D. МАКАО; Е. АЛЕКСАНДРОВ КОЛЬЧАТЫЙ ПОПУТАЙ; F. КРАСНОХВОСТЫЙ ТРАУРНЫЙ КАКАДУ. ИЗ КНИГИ Г.Г. ШУБЕРТА "ЕСТЕСТВЕННАЯ ИСТОРИЯ ЖИВОТНОГО МИРА"**

Бумага, цветная литография.

32×41,5 (размер листа)

Датируется 1880 г.

Руб. 3000–4000

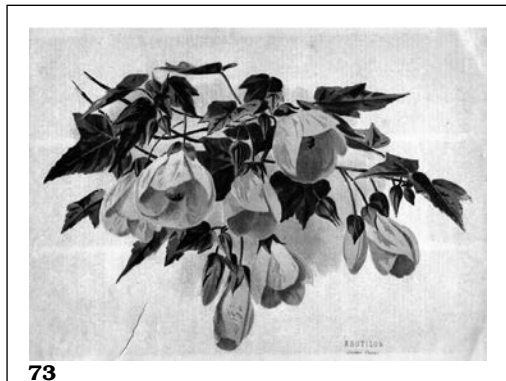
- 72 Неизвестный художник Бельгийская школа ЯБЛОНЯ ОБИЛЬНОЦВЕТУЩАЯ. ИЗ Т. XV ЖУРНАЛА «ФЛОРА ОРАНЖЕРЕЙ И САДОВ ЕВРОПЫ»**

Бумага, цветная литография.

31,2×24,5 (размер листа)

Датируется 1862–1865 гг.

Руб. 6000–7000



- 73 Коллингридж, Л. (литограф)
Английская школа
АБУТИЛОН. ДЛЯ ПРИЛОЖЕНИЯ
К ЖУРНАЛУ «ЛЮБИТЕЛЬСКОЕ
САДОВОДСТВО»**

*Бумага, цветная литография.
21,5×30,1 (размер листа)
Датируется 1897 г.
Руб. 1000–1200*



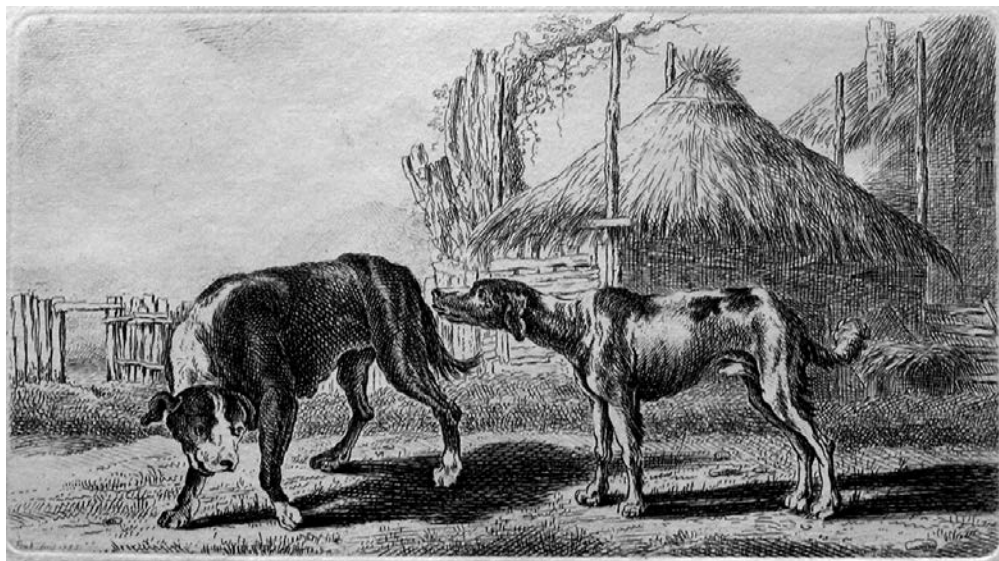
- 74 Коллингридж, Л. (литограф)
Английская школа
РОДОДЕНДРОН. ДЛЯ ПРИЛОЖЕНИЯ
К ЖУРНАЛУ «ЛЮБИТЕЛЬСКОЕ
САДОВОДСТВО»**

*Бумага, цветная литография.
21,91×30,7 (размер листа)
Датируется 1895 г.
Руб. 1000–1200*

- 75 Штробант, Луи-Константин
(1814–1872) (художник и литограф);
Линден, Жан-Жюль (1817–1898)
(издатель)
Бельгийская школа
НОВЫЕ СОРТА ХРИЗАНТЕМ.
ИЗ Т. XVIII ЖУРНАЛА
«ИЛЛЮСТРИРОВАННОЕ
САДОВОДСТВО»**

*Бумага, цветная литография.
26,4×18,1 (размер листа)
Датируется 1871 г.
Руб. 1500–2000*





76



77

76 Пик, Джеймс (1729–1782) (гравер)
Английская школа
МЕЗАЛЬЯНС
 Бумага, резец, офорт.
 10,8×18,5 (размер листа)
 Датируется 1757 г.
 Руб. 12000–15000

77 Кренер, Кристиан
(1838–1911) (художник)
Немецкая школа
ОСЕННЕЕ УТРО
 Бумага, торцевая гравюра на дереве.
 27,7×37,4 (размер листа)
 Датируется 1890–ми гг.
 Руб. 500–700



78

- 78** Неизвестный художник
 Английская школа
**ПОСЛЕДНИЕ И НОВЕЙШИЕ МОДЫ.
 УТРЕННИЕ ТУАЛЕТЫ. МАРТ.
 ИЗ ЖУРНАЛА «МИР МОДЫ И
 ЕВРОПЕЙСКОЕ ЛИТЕРАТУРНОЕ
 ПРИЛОЖЕНИЕ»**

Бумага, резец, офорт, акварель.

24,7×17,7 (размер листа)

Датируется 1837 г.

Руб. 2500–3000

- 79** Неизвестный художник
 Английская школа
**ПОСЛЕДНИЕ И НОВЕЙШИЕ МОДЫ.
 ВЕЧЕРНИЕ И УТРЕННИЕ ПЛАТЬЯ.
 ЯНВАРЬ. ИЗ ЖУРНАЛА «МИР МОДЫ
 И ЕВРОПЕЙСКОЕ ЛИТЕРАТУРНОЕ
 ПРИЛОЖЕНИЕ»**

Бумага, резец, офорт, акварель.

24,7×17,7 (размер листа)

Датируется 1838 г.

Руб. 2500–3000



79

- 80** Неизвестный художник
 Английская школа
**ПОСЛЕДНИЕ И НОВЕЙШИЕ МОДЫ.
 УТРЕННИЕ ПЛАТЬЯ. ФЕВРАЛЬ.
 ИЗ ЖУРНАЛА «МИР МОДЫ
 И ЕВРОПЕЙСКОЕ ЛИТЕРАТУРНОЕ
 ПРИЛОЖЕНИЕ»**

Бумага, резец, офорт, акварель.

24,7×17,7 (размер листа)

Датируется 1838 г.

Руб. 2500–3000



80



81

- 81** Неизвестный художник
Английская школа
ПОСЛЕДНИЕ И НОВЕЙШИЕ МОДЫ.
УТРЕННИЕ ПЛАТЬЯ. МАРТ.
ИЗ ЖУРНАЛА «МИР МОДЫ
И ЕВРОПЕЙСКОЕ ЛИТЕРАТУРНОЕ
ПРИЛОЖЕНИЕ»

Бумага, резец, офорт, акварель.

24,7×17,7 (размер листа)

Датируется 1838 г.

Руб. 2500–3000

- 82** Неизвестный художник
Английская школа
ПОСЛЕДНИЕ И НОВЕЙШИЕ МОДЫ.
УТРЕННИЕ ПЛАТЬЯ. АПРЕЛЬ.
ИЗ ЖУРНАЛА «МИР МОДЫ И
ЕВРОПЕЙСКОЕ ЛИТЕРАТУРНОЕ
ПРИЛОЖЕНИЕ»

Бумага, резец, офорт, акварель.

24,7×17,7 (размер листа)

Датируется 1838 г.

Руб. 2500–3000



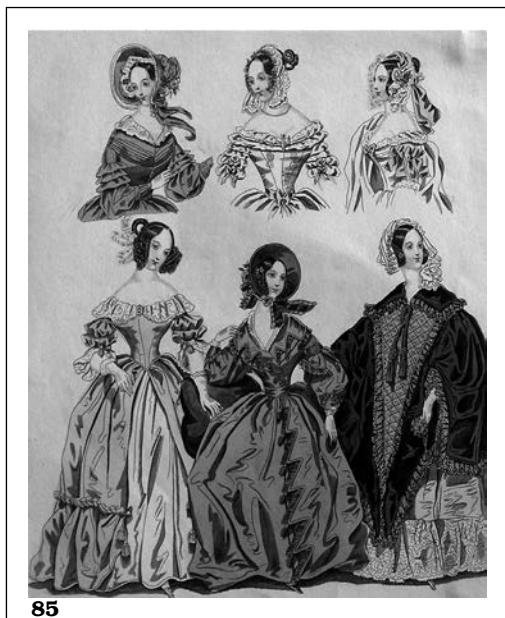
82



83



84



85

- 83** Неизвестный художник
Английская школа
**ПОСЛЕДНИЕ И НОВЕЙШИЕ МОДЫ.
УТРЕННИЕ ПЛАТЬЯ. МАЙ.
ИЗ ЖУРНАЛА «МИР МОДЫ
И ЕВРОПЕЙСКОЕ ЛИТЕРАТУРНОЕ
ПРИЛОЖЕНИЕ»**

*Бумага, резец, офорт, акварель.
24,7×17,7 (размер листа)
Датируется 1838 г.
Руб. 2500–3000*

- 84** Неизвестный художник
Английская школа
**ПОСЛЕДНИЕ И НОВЕЙШИЕ МОДЫ.
УТРЕННИЕ И ВЕЧЕРНИЕ ПЛАТЬЯ.
ИЗ ЖУРНАЛА «МИР МОДЫ
И ЕВРОПЕЙСКОЕ ЛИТЕРАТУРНОЕ
ПРИЛОЖЕНИЕ»**

*Бумага, резец, офорт, акварель.
24,7×17,7 (размер листа)
Датируется 1838 г.
Руб. 2500–3000*

- 85** Неизвестный художник
Английская школа
**ПОСЛЕДНИЕ И НОВЕЙШИЕ МОДЫ.
ПЛАТЬЯ ДЛЯ ПРОГУЛОК.
ИЗ ЖУРНАЛА «МИР МОДЫ
И ЕВРОПЕЙСКОЕ ЛИТЕРАТУРНОЕ
ПРИЛОЖЕНИЕ»**

Бумага, резец, офорт, акварель.

24,7x17,7 (размер листа)

Датируется 1838 г.

Руб. 2500-3000



- 86** Братья Иллманы (граверы)
Американская школа
**МОДНЫЕ БАЛЬНЫЕ
И ПОВСЕДНЕВНЫЕ ДАМСКИЕ
ПЛАТЬЯ. ЯНВАРЬ 1866 Г.
ИЗ «ЖУРНАЛА ПЕТЕРСОНА»**

Бумага, резец, офорт, акварель.

23,6x29,5 (размер листа)

Датируется 1866 г.

Руб. 2000-2500



- 87** Братья Иллманы (граверы)
Американская школа
**МОДНЫЕ БАЛЬНЫЕ
И ПОВСЕДНЕВНЫЕ ДАМСКИЕ
ПЛАТЬЯ. ФЕВРАЛЬ 1866 Г.
ИЗ «ЖУРНАЛА ПЕТЕРСОНА»**

Бумага, резец, офорт, акварель.

23,6x29,5 (размер листа)

Датируется 1866 г.

Руб. 2000-2500



- 88** Братья Иллманы (граверы)
Американская школа
**МОДНЫЕ ДАМСКИЕ ПЛАТЬЯ.
МАРТ 1866 Г. ИЗ «ЖУРНАЛА
ПЕТЕРСОНА»**

Бумага, резец, офорт, акварель.

23,6x27,8 (размер листа)

Датируется 1866 г.

Руб. 2000-2500



89

- 89 Братья Иллманы (граверы)**
 Американская школа
МОДНЫЕ ДАМСКИЕ
ПЛАТЬЯ. АПРЕЛЬ 1866 Г.
 ИЗ «ЖУРНАЛА ПЕТЕРСОНА»
 Бумага, резец, офорт, акварель.
 23,6×28,2 (размер листа)
 Датируется 1866 г.
Руб. 2000–2500

- 90 Братья Иллманы (граверы)**
 Американская школа
МОДНЫЕ ДАМСКИЕ ПЛАТЬЯ
ДЛЯ ПРОГУЛОК. МАЙ 1866 Г.
 ИЗ «ЖУРНАЛА ПЕТЕРСОНА»
 Бумага, резец, офорт, акварель.
 23,6×28,2 (размер листа)
 Датируется 1866 г.
Руб. 2000–2500



90

- 91 Братья Иллманы (граверы)**
 Американская школа
МОДНЫЕ ДАМСКИЕ
И ДЕТСКИЕ ПЛАТЬЯ
ДЛЯ ПРОГУЛОК.
 ИЮНЬ 1866 Г. ИЗ «ЖУРНАЛА
ПЕТЕРСОНА»
 Бумага, резец, офорт, акварель.
 23,4×28,4 (размер листа)
 Датируется 1866 г.
Руб. 2000–2500



91

- 92 Братья Иллманы (граверы)**
 Американская школа
МОДНЫЕ ДАМСКИЕ ПЛАТЬЯ
ДЛЯ ОТДЫХА НА МОРЕ.
 ИЮЛЬ 1866 Г. ИЗ «ЖУРНАЛА
ПЕТЕРСОНА»
 Бумага, резец, офорт, акварель.
 23,5×28 (размер листа)
 Датируется 1866 г.
Руб. 2000–2500



- 93 Братья Иллманы (граверы)**
Американская школа
МОДНЫЕ ДАМСКИЕ
ПОВСЕДНЕВНЫЕ ПЛАТЬЯ.
АВГУСТ 1866 Г.
ИЗ «ЖУРНАЛА ПЕТЕРСОНА»
 Бумага, резец, офорт, акварель.
 23×28,4 (размер листа)
 Датируется 1866 г.
 Руб. 2000–2500



- 94 Братья Иллманы (граверы)**
Американская школа
МОДНОЕ ПЛАТЬЕ
ДЛЯ ДЕБЮТАНТКИ БАЛА
И СОПРОВОЖДАЮЩИХ
ЕЕ ДАМ. СЕНТЯБРЬ 1866 Г.
ИЗ «ЖУРНАЛА ПЕТЕРСОНА»
 Бумага, резец, офорт, акварель.
 23,2×27 (размер листа)
 Датируется 1866 г.
 Руб. 2000–2500

- 95 Братья Иллманы (граверы)**
Американская школа
МОДНОЕ ПЛАТЬЕ ДЛЯ НЕВЕСТЫ
И СОПРОВОЖДАЮЩИХ ЕЕ ДАМ.
ОКТАБРЬ 1866 Г. ИЗ «ЖУРНАЛА
ПЕТЕРСОНА»
 Бумага, резец, офорт, акварель.
 23,4×27,5 (размер листа)
 Датируется 1866 г.
 Руб. 2000–2500





96



97



98

- 96 Братья Иллманы (граверы)
Американская школа
МОДНЫЕ ДАМСКИЕ НАРЯДЫ
ДЛЯ ПРОГУЛКИ. НОЯБРЬ 1866 Г.
ИЗ «ЖУРНАЛА ПЕТЕРСОНА»**

*Бумага, резец, офорт, акварель.
23,4×28,3 (размер листа)
Датируется 1866 г.
Руб. 2000–2500*

- 97 Братья Иллманы (граверы)
Американская школа
МОДНОЕ ПЛАТЬЕ ДЛЯ
НЕВЕСТЫ, ЕЕ ПОДРУЖЕК
И СОПРОВОЖДАЮЩИХ ДАМ.
ДЕКАБРЬ 1866 Г.
ИЗ «ЖУРНАЛА ПЕТЕРСОНА»**

*Бумага, резец, офорт, акварель.
23,6×28,6 (размер листа)
Датируется 1866 г.
Руб. 2000–2500*

- 98 Давид, Жюль (1808–1892)
(художник и гравер)
Французская школа
ВЕРХНЯЯ ОДЕЖДА ДЛЯ МОЛОДОЙ
ЗАМУЖНЕЙ ЖЕНЩИНЫ
И ДЕВОЧКИ. ИЗ ЖУРНАЛА
«СПРАВОЧНИК МОДЫ»**

*Бумага, резец, офорт, акварель.
21,5×18 (в свету)
Датируется 1850–ми гг.
Руб. 2000–3000*



99



100

- 99** Неизвестный художник
Французская школа
ЛЕТНИЕ ДАМСКИЕ КОСТЮМЫ
ДЛЯ ЗАГОРОДНОЙ ПРОГУЛКИ.
ИЗ ЖУРНАЛА «СПРАВОЧНИК МОДЫ»

Бумага, резец, офорт, акварель.

19,5×15,2 (в свету)

Датируется 1851 г.

Руб. 3000–4000

- 100** Неизвестный художник
Французская школа
ДАМСКИЕ БАЛЬНЫЕ ПЛАТЬЯ.
ИЗ ЖУРНАЛА «СПРАВОЧНИК МОДЫ»

Бумага, резец, офорт, акварель.

19,5×15,2 (в свету)

Датируется 1850–ми гг.

Руб. 3000–4000

- 101** Неизвестный художник
Французская школа
ДАМСКИЕ ДНЕВНЫЕ ТУАЛЕТЫ.
ИЗ ЖУРНАЛА «СПРАВОЧНИК МОДЫ»

Бумага, резец, офорт, акварель.

19,5×15,2 (в свету)

Датируется 1850–ми гг.

Руб. 3000–4000



101



102



103

**102 Глейзбрук Твинброк де, Хью
(1870 – 1935) (художник)**

**Английская школа
«ЭТО ИМПЕРАТОР!»**

Бумага, офсет.

40,1×59,3 (размер листа)

Датируется 1920-ми гг.

Руб. 2000–3000

**103 Реалье-Дюма, Морис
(1860–1928) (художник)**

Французская школа

НАПОЛЕОН БОНАПАРТ

В ТЮИЛЬРИ 10 АВГУСТА 1792 Г.

Бумага, литография.

21,1×29,2 (размер листа)

Датируется 1888 г.

Руб. 1200–1500



104



105

104 Амман, Йост
(1539–1591) (гравер)
Швейцарская (немецкая) школа
БИТВА. ИЗ КНИГИ ИОСИФА ФЛАВИЯ
«ИСТОРИЯ ЕВРЕЕВ»

Бумага, ксилография.

11,2×15,2 (размер листа)

Датируется 1569–1581 гг.

Руб. 4000–5000

105 Кюссель, Мелхиор
(1622–1683) (гравер)
Немецкая школа
АЛЛЕГОРИЯ РАДОСТИ ЖИЗНИ.
«ЧЕЛОВЕК ЕСТ, ПЬЕТ, ТАНЦУЕТ...
РАДУЕТСЯ, ПОКА НЕ ЗНАЕТ
СВОЕГО КОНЦА»

Бумага, резец, офорт.

24,9×27,1 (размер листа)

Датируется сер. XVII в.

Руб. 4000–5000



106

- 106 Тернер, Джозеф Мэллорд Уильям (1775–1851) (художник); Уилмор, Джеймс Тилбиттс (1800–1863) (гравёр)**
Английская школа
ДИДОНА И ЭНЕЙ
 Бумага, резец, офорт.
 26,5×33,7 (размер листа)
 Датируется 1850-ми гг.
 Руб. 1500–2000



107

- 107 Петит, Л. (художник и гравёр)**
Французская школа
ПРЕОБРАЖЕНИЕ ГОСПОДНЕ.
ПО КАРТИНЕ РАФАЭЛЯ САНТИ
 Бумага, резец, офорт.
 29,7×25,3 (размер листа)
 Датируется 1820-ми гг.
 Руб. 1000–1200

- 108 Кюссель, Мелхиор (1622–1683) (гравёр)**
Немецкая школа
АЛЛЕГОРИЯ ТРУДА. «ЧЕЛОВЕК
РОЖДЕН ДЛЯ РАБОТЫ,
КАК ПТИЦА ДЛЯ ПОЛЕТА»
 Бумага, резец, офорт.
 23,2×30,4 (размер листа)
 Датируется сер. XVII в.
 Руб. 4000–5000



108



109

109 Роза, Сальватор (1615–1673)
(художник); Бойделл, Джон (1720–1804)
(издатель)

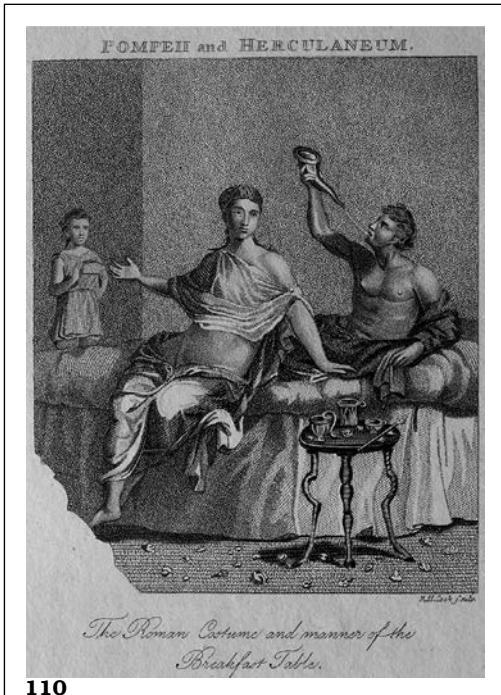
Английская школа
СВЯТОЙ АНТОНИЙ ПАДУАНСКИЙ
ПРОПОВЕДУЕТ РЫБАМ

Бумага, резец, офорт.

16,1×22,7 (размер листа)

Датируется кон. XVIII–нач. XIX в.

Руб. 8000–9000



110



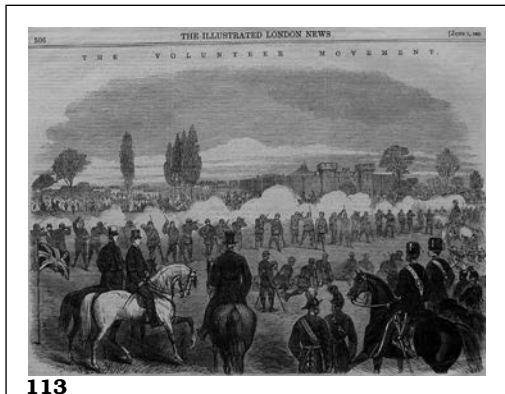
111

- 110 Кук, Генри Р. (гравер)**
Английская школа
КОСТЮМЫ И ОБЫЧАИ
СЕРВИРОВАТЬ СТОЛ К ЗАВТРАКУ
У ДРЕВНИХ РИМЛЯН. ФРЕСКИ
ПОМПЕИ И ГЕРКУЛАНУМА
 Бумага, резец, офорт.
 15×12,6 (размер листа)
 Датируется кон. XVIII – нач. XIX в.
 Руб. 12000–15000



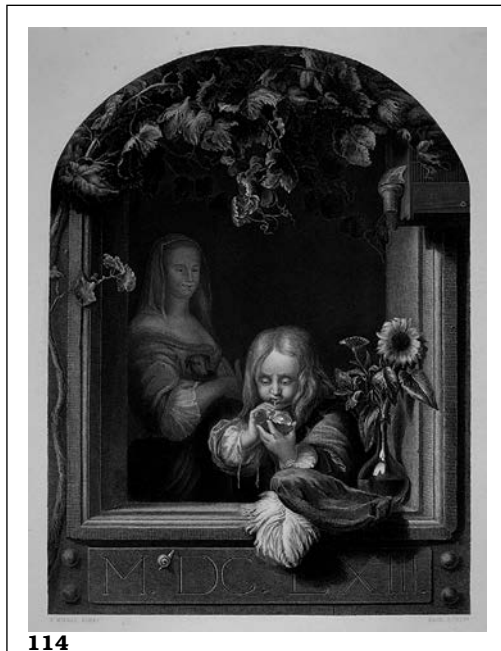
112

- 111 Кэтгукмол, Леонардо**
(художник); Бентли, Дж.К. (гравер)
Английская школа
ТОРЖЕСТВЕННЫЙ ОБЕД
КВЕНТИНА ДОРВАРДА
С ШОТЛАНДСКИМИ ЛУЧНИКАМИ
 Бумага, резец, офорт.
 22,5×28,8 (размер листа)
 Датируется 1836 г.
 Руб. 1000–1200
- 112 Израэльс (Израэльс),**
Йозеф (1824–1911) (художник)
Голландская школа
РЫБАК
На обороте:
Ферман-Жирар, Мари-Франсуа
(1838–1921) (художник)
Французская школа
КАТАНИЕ НА САНКАХ
 Бумага, офсет.
 41,4×31,1 (размер листа)
 Датируется 1920-ми гг.
 Руб. 500–700



113

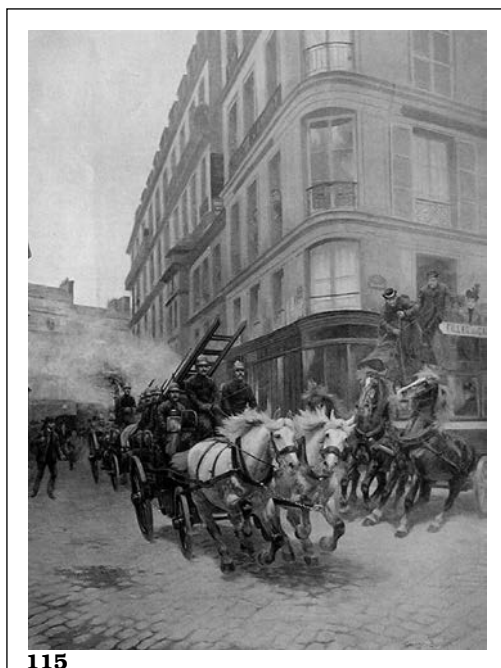
- 113 Серия жанровых сцен из английской жизни. 11 листов:**
Торцевая гравюра на дереве
 Датируется 1870-ми гг.
Руб. 100-200



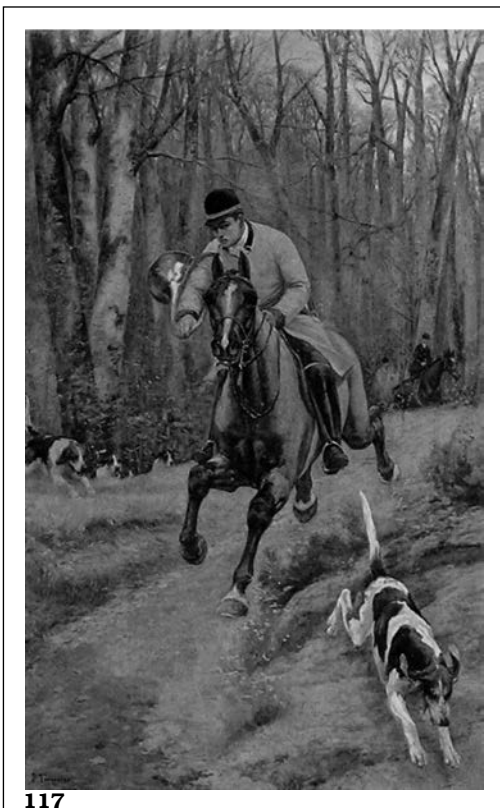
114

- 114 Мьерис, Франс ван, Старший (1635-1681) (художник);**
Бен, Жан (1789-1857) (гравер)
Английская школа
ВЫДУВАНИЕ МЫЛЬНЫХ ПУЗЫРЕЙ.
ИЗ «ЖУРНАЛА ОБ ИСКУССТВЕ»
Бумага, резец, офорт.
32,4×23,3 (размер листа)
 Датируется 1850-ми гг.
Руб. 1500-2000

- 115 Буссон, Жорж Луи Шарль (1859-1933) (художник)**
Французская школа
«ПОЖАР!»
Бумага, офсет.
41,4×31,2 (размер листа)
 Датируется 1920-ми гг.
Руб. 500-700



115



- 116 Лич, Джон (1817–1864)**
(художник и литограф)
Английская школа
МИСТЕР БРИГГС ЛОВИТ ЛОСОСЯ.
2 ЛИСТА. ИЗ КНИГИ «МИСТЕР
БРИГГС И ЕГО ДЕЯНИЯ»
 Бумага, цветная
 литография, акварель.
 29,2×41,5 (размер листа)
 Датируется 1860 г.
 Руб. 8000–9000

- 117 Тавернье, Поль**
(1852–1943) (художник)
Французская школа
ПСОВАЯ ОХОТА
 Бумага, офсет.
 41,5×31,1 (размер листа)
 Датируется 1920-ми гг.
 Руб. 500–700



118

- 118 Неизвестный художник**
Французская школа
ОХОТА НА МЕДВЕДЯ В РОССИИ
 Бумага, цветная литография.
 27,4×36 (размер листа)
 Датируется 1867 г.
 Руб. 3000–4000



119

- 119 Ховитт, Уильям Самюэль**
(1756–1822) (художник и гравер);
Ормэ, Эдвард (издатель)
Английская школа
ОХОТА НА ВЫДРУ
 Бумага, резец, офорт, акварель.
 16,5×22,6 (размер в свету)
 Датируется 1812 г.
 Руб. 4000–5000



120

- 120 Форбс, Стэнхоуп Александр**
(1857–1947) (художник);
Мюллер, Л. (гравер)
Английская школа
ОТПЛЫТИЕ НА РЫБНУЮ ЛОВЛЮ.
ИЗ «ЖУРНАЛА ОБ ИСКУССТВЕ»
 Бумага, резец, офорт.
 23,6×31,9 (размер листа)
 Датируется 1886 г.
 Руб. 2000–2500

- 121 Фольгц, Филипп, фон**
(1805–1877) (художник);
Джинс, Чарльз Генри (1827–1879)
Английская школа
ЕГЕРЬ. ИЗ ЖУРНАЛА
«ИЛЛЮСТРИРОВАННЫЕ
НОВОСТИ ЛОНДОНА»
 Бумага, резец, офорт.
 32,4×23,6 (размер листа)
 Датируется 1858 г.
 Руб. 1500–2000



121



122



123

- 122 Гроллерон, Поль Луи Нарцисс (1848–1901) (художник)**
Французская школа
БАРЫШНЯ И ГУСАР
 Бумага, литография.
 30,1×21,1 (размер листа)
 Датируется 1890–ми гг.
 Руб. 1200–1500



124

- 123 Майер, Иосиф (1796–1856) (издатель)**
Немецкая школа
ИГРОКИ В НАРДЫ. ПО КАРТИНЕ
А. КАРАВАДЖО. ИЗ ЖУРНАЛА
«ВСЕЛЕННАЯ МАЙЕРА»
 Бумага, резец, офорт.
 20,1×25,4 (размер листа)
 Датируется 1860–ми гг.
 Руб. 2000–2500

- 124 Ховард, Генри (1769–1847) (художник); Роджерс, Дж. (гравер)**
Английская школа
ДЕРЕВЕНСКАЯ ДЕВОЧКА
 Бумага, резец, офорт.
 21,6×16,7 (размер листа)
 Датируется 1840–ми гг.
 Руб. 800–1000



125

125 Майер, Иосиф (1796–1856) (издатель)

Немецкая школа

**КАРТЕЖНИКИ. ПО КАРТИНЕ
А. КАРАВАДЖО. ИЗ ЖУРНАЛА
«ВСЕЛЕННАЯ МАЙЕРА»**

Бумага, резец, офорт.

20,1×25,4 (размер листа)

Датируется 1860–ми гг.

Руб. 2000–2500



126

126 Миерис, Франс ван, Старший

(1635–1681) (художник);

Пэйн, Альберт Генри

(1812–1902) (гравёр)

Английская школа

**ХУДОЖНИК ПРИНИМАЕТ
ПОСЕТИТЕЛЯ В СВОЕЙ
МАСТЕРСКОЙ. ИЗ КНИГИ
«ВСЕЛЕННАЯ ПЭЙНА»**

Бумага, резец, офорт.

28,6×22 (размер листа)

Датируется 1845 г.

Руб. 1200–1500



127

127 Уотерхауз, Джон Уильям

(1849–1917) (художник);

Макбет–Рибори, Генри (гравёр)

Английская школа

**ВОЛШЕБНИЦА ШАЛОТ.
ИЗ «ЖУРНАЛА ОБ ИСКУССТВЕ»**

Бумага, резец, офорт.

23,6×32,2 (размер листа)

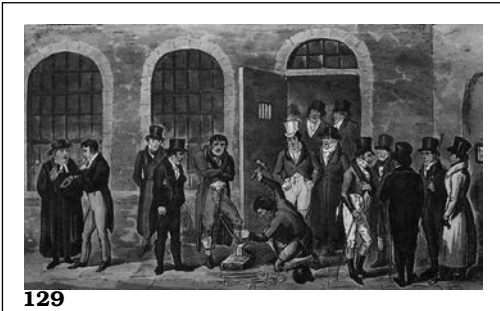
Датируется 1889 г.

Руб. 2000–2500



128

- 128 Роулэндсон, Томас (1756–1827) (художник)**
Английская школа
«УДОВОЛЬСТВИЯ НА ПОЧТОВОЙ СТАНЦИИ В ГОРОДЕ АНЕС».
ИЗ СЕРИИ «СЕНТИМЕНТАЛЬНЫЕ ПУТЕШЕСТВИЯ»
 Бумага, акватинта, акварель.
 15,6×24 (размер листа)
 Датируется 1807 г.
Руб. 15000–18000



129

- 129 Круикшенк, Роберт Исаак (1789–1856); Круикшенк, Джордж (1792–1878) (художник и гравер)**
Английская школа
«ПРИМЕТЫ ЗАВЕРШЕНИЯ ОПРЕДЕЛЕННОГО СТИЛЯ ЖИЗНИ В ЛОНДОНЕ».
ИЗ СЕРИИ «ТОМ И ДЖЕРРИ. ЖИЗНЬ В ЛОНДОНЕ»
 Бумага, акватинта, акварель.
 13,8×21,5 (размер листа)
 Датируется 1820 г.
Руб. 15000–18000



130

- 130 Неизвестный художник**
Английская школа
САНКТ-ПЕТЕРБУРГ. ПАСХА
 Бумага, торцевая гравюра на дереве.
 28,5×44,4 (размер листа)
 Датируется 1854 г.
Руб. 5000–7000



- 131 Смит (гравер); Хогг, Александр (акт. 1778–1805) (издатель)**
Английская школа
РАЗЛИЧНЫЕ ЭКИПАЖИ И САНИ, ИСПОЛЬЗУЕМЫЕ ДЛЯ ТРАНСПОРТИРОВКИ ТОВАРОВ В РОССИИ ЗИМОЙ.
ИЗ «НОВОЙ И ВСЕОБЩЕЙ СИСТЕМЫ ГЕОГРАФИИ ДЖ.Г. МИЛЛАРА»
 Бумага, резец, офорт.
 24,6×37,2 (размер листа)
 Датируется 1782–1783 гг.
Руб. 5000–7000



132

132 Маклайз, Дэниел (1806–1870)
(художник); Сэнгстер, Сэмюель
(ок. 1804 – 1872)

Английская школа
ТЕАТРАЛЬНАЯ СЦЕНКА
ИЗ ПЬЕСЫ М. ШЕЛЛИ «МИДАС».
ИЗ «ЖУРНАЛА ОБ ИСКУССТВЕ»

Бумага, резец, офорт.
 23,4×32,4 (размер листа)
 Датируется 1860–ми гг.
Руб. 1500–2000



133

133 Миерис, Франс ван, Старший
(1635–1681) (художник);
Белл, Роберт Чарльз (1806–1872)

Английская школа
ПОДДРАЗНИВАНИЕ ПИТОМЦА.
ИЗ «ЖУРНАЛА ОБ ИСКУССТВЕ»

Бумага, резец, офорт.
 32,4×22,8 (размер листа)
 Датируется 1870–ми гг.
Руб. 1500–2000

134 Ватто, Антуан (1684–1721)
(художник); Пэйн, Альберт Генри
(1812–1902) (гравер)

Английская школа
НА ТЕРРАСЕ. ИЗ КНИГИ
«ВСЕЛЕННАЯ ПЭЙНА»

Бумага, резец, офорт.
 22×28,6 (размер листа)
 Датируется 1845 г.
Руб. 1200–1700



134

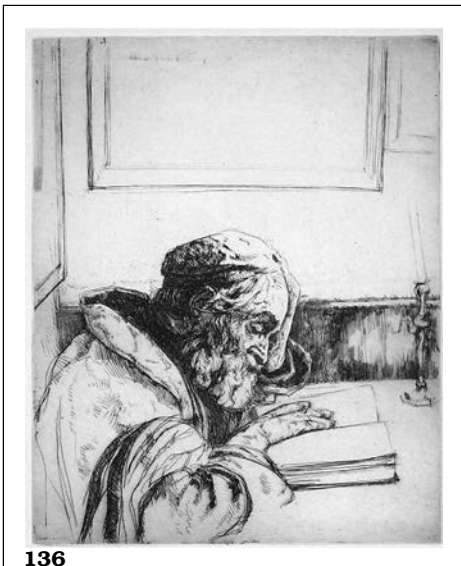


135



137

- 135 Ауэрбах-Леви, Уильям (1889–1964) (художник и гравер)**
Американская школа
СТАРИК-ЕВРЕЙ С КОРЗИНОЙ
 Бумага, резец, офорт, сухая игла.
 34,1×19 (размер листа)
 Датируется 1926–1932 гг.
 Руб. 5000–7000



136

- 136 Ауэрбах-Леви, Уильям (1889–1964) (художник и гравер)**
Американская школа
ЧИТАЮЩИЙ СТАРИК-ЕВРЕЙ
 Бумага, резец, офорт, сухая игла.
 32,8×26,5 (размер листа)
 Датируется 1926–1932 гг.
 Руб. 5000–7000

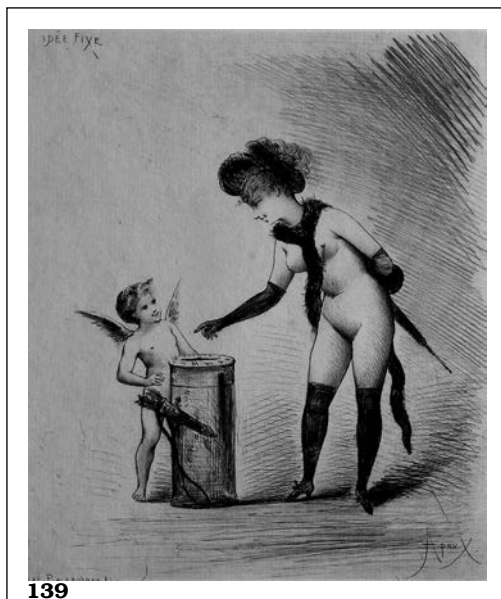
- 137 Ауэрбах-Леви, Уильям (1889–1964) (художник и гравер)**
Американская школа
ПОРТРЕТ СТАРОГО ЕВРЕЯ В КРЕСЛЕ
 Бумага, резец, офорт, сухая игла.
 29,5×23 (размер листа)
 Датируется 1926–1932 гг.
 Руб. 5000–7000



138

- 138 Ауэрбах-Леви, Уильям**
(1889–1964) (художник и гравер)
Американская школа
ОБНАЖЕННАЯ НА ДИВАНЕ
 Бумага, резец, офорт, сухая игла.
 29,2×43 (размер листа)
 Датируется 1926–1932 гг.
 Руб. 6000–7000

- 139 Апу, Жозеф**
(художник и гравер)
Пинцбур, Рене (издатель)
Французская школа
НАВЯЗЧИВАЯ ИДЕЯ
 Бумага, резец, офорт, сухая игла.
 37×28,5 (размер листа)
 Датируется 1860-ми гг.
 Руб. 6000–8000



139

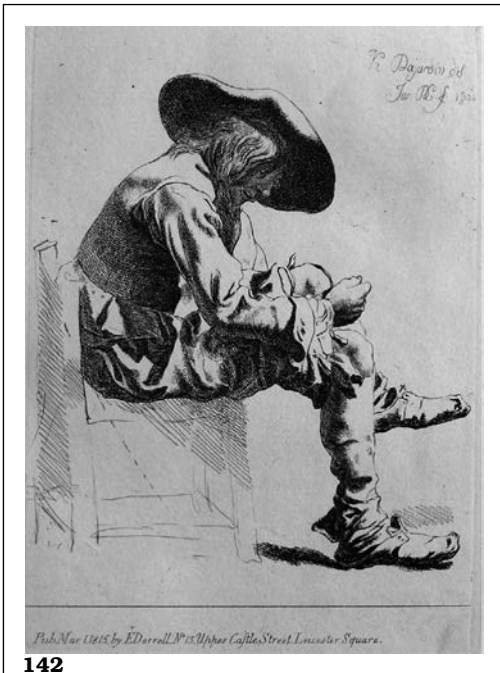


140



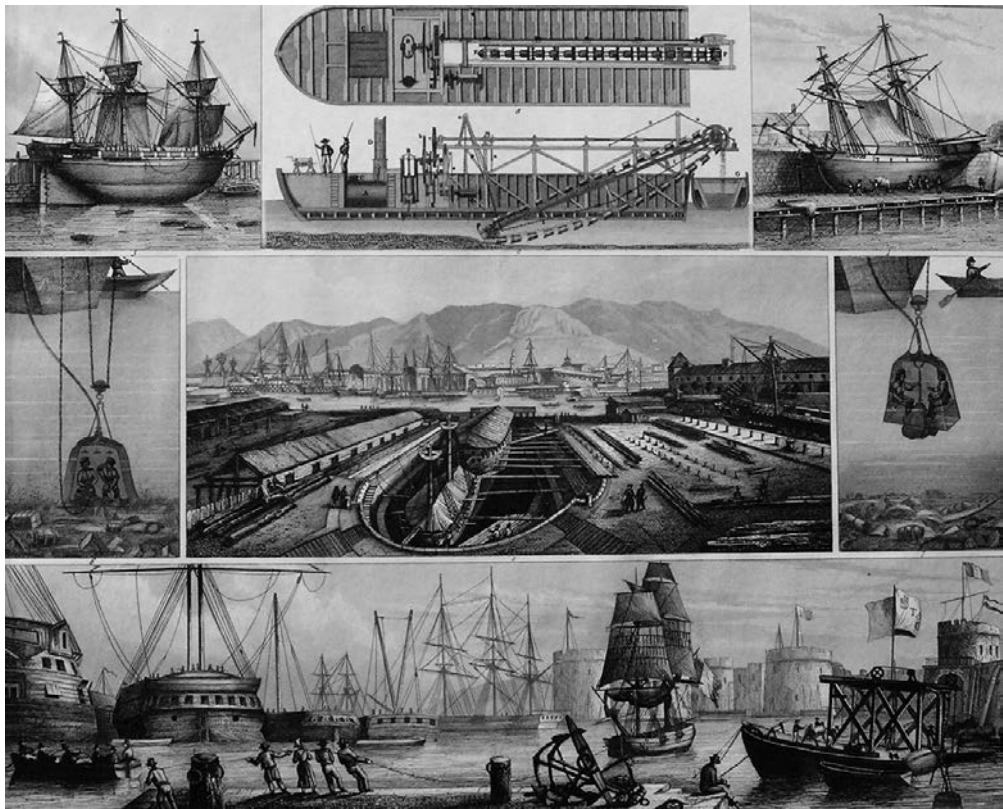
141

- 140 Ауэрбах-Леви, Уильям (1889–1964) (художник и гравер)**
Американская школа
СТАРИК-ЕВРЕЙ С ПАПКОЙ
 Бумага, резец, офорт, сухая игла.
 37,8×31 (размер листа)
 Датируется 1926–1932 гг.
 Руб. 5000–7000



142

- 141 Ауэрбах-Леви, Уильям (1889–1964) (художник и гравер)**
Американская школа
СИДЯЩИЙ СТАРИК-ЕВРЕЙ
С КОРЗИНОЙ НА КОЛЕНЯХ
 Бумага, резец, офорт, сухая игла.
 22×28,7 (размер листа)
 Датируется 1926–1932 гг.
 Руб. 5000–7000
- 142 Дюжарден, Карел (ок. 1622–1678) (художник);**
Клоссен, Игнац Жозеф де (1795–1844) (гравер)
Французская школа
МУЖЧИНА. СНИМАЮЩИЙ БАШМАК
 Бумага, резец, офорт.
 19,1×14,3 (размер листа)
 Датируется 1815 г.
 Руб. 12000–15000



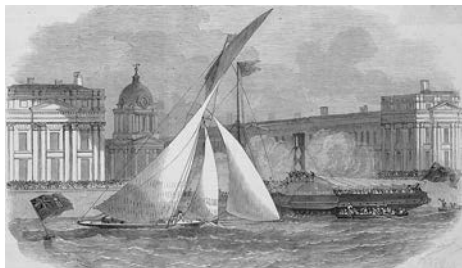
143



144

143 Неизвестный художник
Западноевропейская школа
**СТРОИТЕЛЬСТВО ПАРУСНЫХ СУДОВ.
ПАРУСНЫЕ СУДА В ГАВАНИ.
ПОДВОДНЫЕ СПУСКАЕМЫЕ АППАРАТЫ**
Бумага, резец, офорт.
20,5×25,7 (размер в свету)
Датируется сер. XIX в.
Руб. 9000–12000

144 Неизвестный художник
Английская школа
**ШЛЮП КОРОЛЕВСКОГО АНГЛИЙСКОГО
ФЛОТА «ГРЕМУЧАЯ ЗМЕЯ» ПЕРЕД
ОТПЛЫТИЕМ В АРКТИЧЕСКУ.
ИЗ ЖУРНАЛА ИЛЛЮСТРИРОВАННЫЕ
НОВОСТИ ЛОНДОНА»**
Бумага, торцевая гравюра на дереве.
18,7×16,7 (размер листа)
Датируется 1850–ми гг.
Руб. 150–200



145

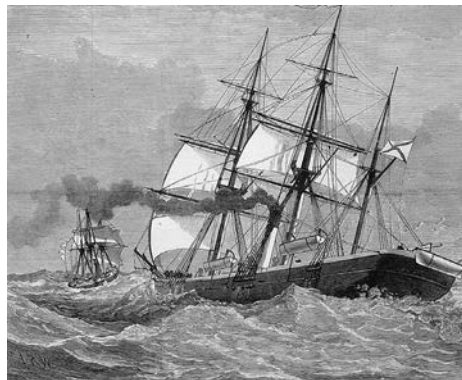
- 145 Неизвестный художник**
 Английская школа
ЯХТА «ДЖУЛИЯ» ВЫИГРЫВАЕТ
РЕГАТУ КОРОЛЕВСКОГО ЯХТ-КЛУБА.
ИЗ ЖУРНАЛА «ИЛЛЮСТРИРОВАННЫЕ
НОВОСТИ ЛОНДОНА»

Бумага, торцевая гравюра на дереве.

17,2×25,2 (размер листа)

Датируется 1860-ми гг.

Руб. 200–300



146

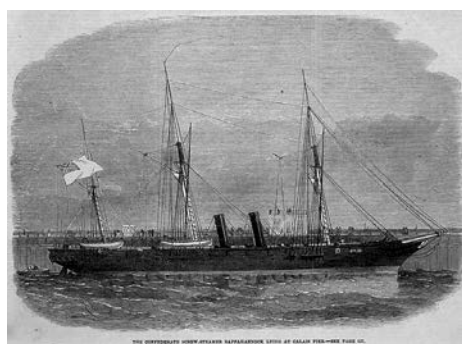
- 146 Монограммист «IRW» (художник)**
 Английская школа
РУССКИЕ КОРВЕТЫ ПОКИДАЮТ
ГАВАНЬ СПИТХЕДА. ИЗ ЖУРНАЛА
«ИЛЛЮСТРИРОВАННЫЕ НОВОСТИ
ЛОНДОНА»

Бумага, торцевая гравюра на дереве.

22,2×27,2 (размер листа)

Датируется 1880-ми гг.

Руб. 500–700



147

- 147 Неизвестный художник**
 Английская школа
ВОЕННЫЙ ПАРОХОД
«РАППАХАННОК». ИЗ ЖУРНАЛА
«ИЛЛЮСТРИРОВАННЫЕ НОВОСТИ
ЛОНДОНА»

Бумага, торцевая гравюра на дереве.

19,8×27,8 (размер листа)

Датируется 1860-ми гг.

Руб. 200–300



148

- 148 Уэллс, Р. (художник)**
 Английская школа
КОРАБЛЬ КОРОЛЕВСКОГО
АНГЛИЙСКОГО ФЛОТА «ЭВРИАЛ».
ИЗ ЖУРНАЛА «ИЛЛЮСТРИРОВАННЫЕ
НОВОСТИ ЛОНДОНА»

Бумага, торцевая гравюра на дереве.

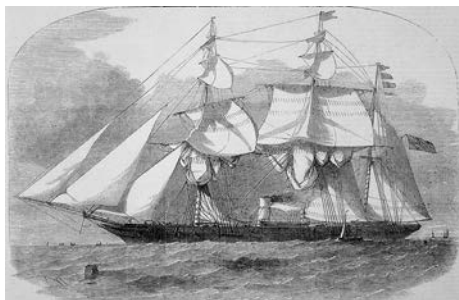
19,2×26 (размер листа)

Датируется 1870-ми гг.

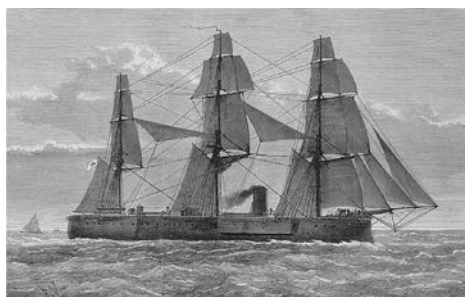
Руб. 200–300



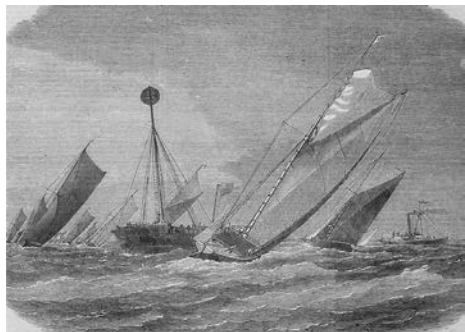
149



150



151



152

- 152** **Неизвестный художник**
Английская школа
ПАРУСНАЯ РЕГАТА НА ТЕМЗЕ.
ИЗ ЖУРНАЛА «ИЛЛЮСТРИРОВАННЫЕ
НОВОСТИ ЛОНДОНА»

Бумага, торцевая гравюра на дереве.

19,8×26,8 (размер листа)

Датируется 1874 г.

Руб. 200–300

- 149** **Неизвестный художник**
Английская школа
НОВЫЙ ПАРОВОЙ ШЛЮП
БРИТАНСКОГО ФЛОТА
«ВИКТОРИЯ». ИЗ ЖУРНАЛА
«ИЛЛЮСТРИРОВАННЫЕ
НОВОСТИ ЛОНДОНА»

Бумага, торцевая гравюра на дереве.

19,2×26,9 (размер листа)

Датируется 1855 г.

Руб. 200–300

- 150** **Неизвестный художник**
Английская школа
ФЛОТИЛИЯ БРИТАНСКОЙ ОСТ-
ИНДСКОЙ КОМПАНИИ И ПАРОХОДЫ
БОМБЕЙСКОЙ ФЛОТИЛИИ В ПОРТУ
БОМБЕЯ ПЕРЕД ЭКСПЕДИЦИЕЙ
В ПЕРСИДСКИЙ ЗАЛИВ. ИЗ ЖУРНАЛА
«ИЛЛЮСТРИРОВАННЫЕ НОВОСТИ
ЛОНДОНА»

Бумага, торцевая гравюра на дереве.

16,2×25,6 (размер листа)

Датируется 1854 г.

Руб. 200–300

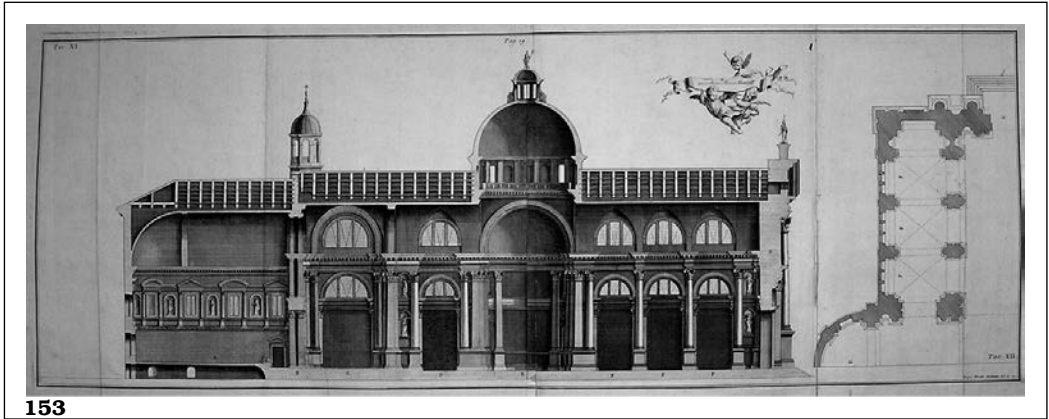
- 151** **Уэллс, Р. (художник)**
Английская школа
НОВЫЙ НЕМЕЦКИЙ БРОНЕНОСЕЦ.
ИЗ ЖУРНАЛА «ИЛЛЮСТРИРОВАННЫЕ
НОВОСТИ ЛОНДОНА»

Бумага, торцевая гравюра на дереве.

18,8×26,1 (размер листа)

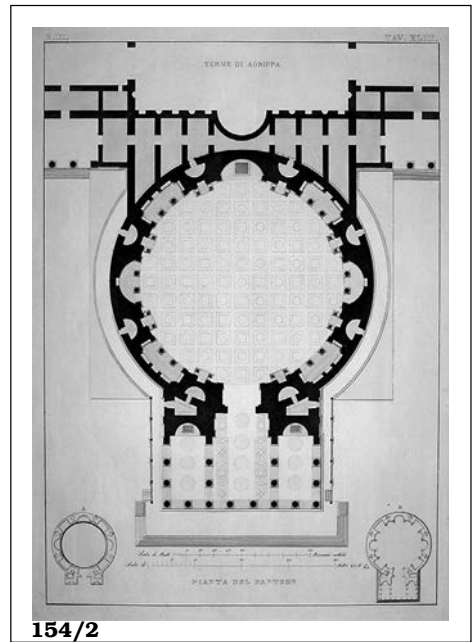
Датируется 1860-ми гг.

Руб. 200–300

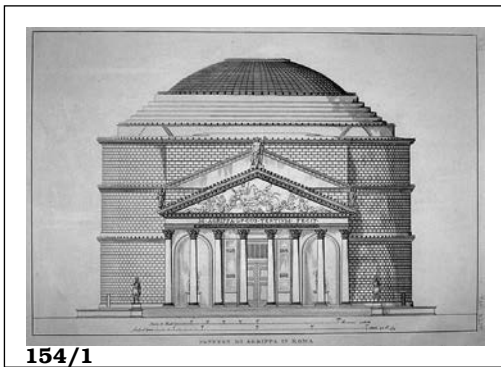


153

- 153 Фоссати, Джорджио**
(1706–1778) (художник и гравер)
Итальянская школа
ВЕНЕЦИЯ. ЦЕРКОВЬ САН-ДЖОРДЖО
МАДЖОРЕ. ВЕРТИКАЛЬНЫЙ
РАЗРЕЗ ФАСАДА И ПЛАН
Бумага, резец, офорт.
 107,5×43,4 (размер листа)
 Датируется 1746 г.
Руб. 35000–40000

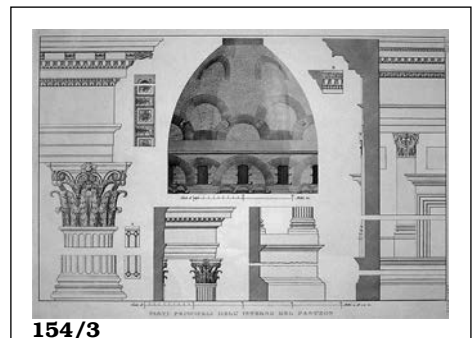


154/2

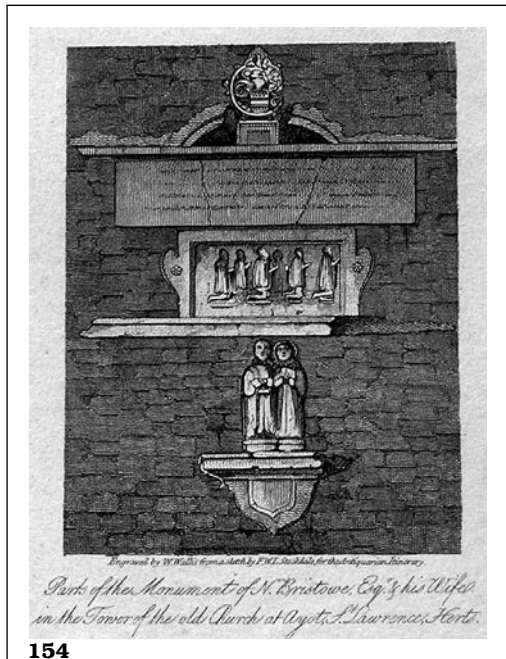


154/1

- 154 Неизвестный художник**
Итальянская школа
ПАНТЕОН: ГЛАВНЫЙ ФАСАД, ПЛАН,
ДЕТАЛИ ИНТЕРЬЕРА. 4 ЛИСТА
Бумага, цветная литография.
 37,5×49,7 (размер листа)
 Датируется 1830–ми гг.
Руб. 90000–120000



154/3



154

155 Серия архитектурных фрагментов английских церквей. 11 листов Английская школа

1. Аптон. Церковь Св. Михаила. Портал

Бумага, резец, офорт.
21×12 (размер листа)

2. Айот-Сэйнт-Лоуренс. Часть памятника эсквайру Н. Бристоу и его жене в старой церкви

Бумага, резец, офорт.
22,1×13,7 (размер листа)

3. Кенилворт. Церковь Св. Николая. Западный портал

Бумага, резец, офорт.
22×14,3 (размер листа)

4. Броксбурн. Церковь Св. Августина. Чаша для святой воды

Бумага, резец, офорт.
22,6×14,1 (размер листа)

5. Эбботс-Лэнгли. Церковь Св. Лаврентия. Чаша для святой воды

Бумага, резец, офорт.
22×13,5 (размер листа)

6. Уэр. Церковная купель

Бумага, резец, офорт.
21,5×13,3 (размер листа)

7. Броксбурн. Церковь Св. Августина. Надгробие сэра Джона и леди Элизабет Лэй

Бумага, резец, офорт.
14×22,4 (размер листа)

8. Айот-Сэйнт-Лоуренс. Гробница сэра Джона Баррела и его жены

Бумага, резец, офорт.
13,7×22 (размер листа)

9. Старый Горхэмбери-хаус близ Сент-Олбанса. Статуя Генриха VIII

Бумага, резец, офорт.
21×12,5 (размер листа)

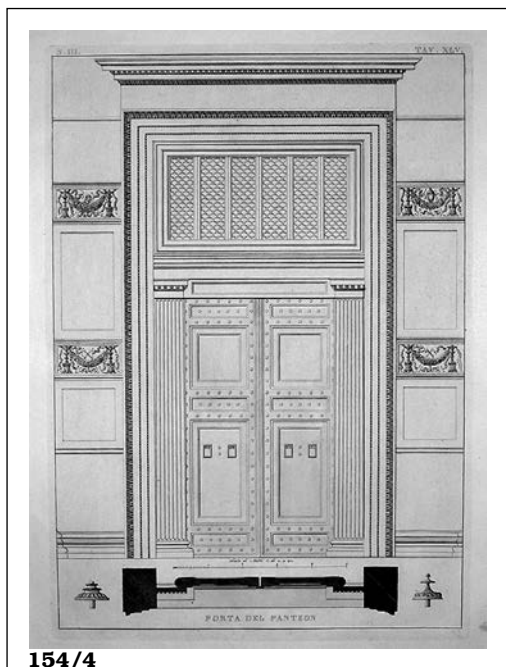
10. Брэфин. Церковь Св. Марии. Памятник Огастусу Стюарду в алтаре

Бумага, резец, офорт.
22,5×13,5 (размер листа)

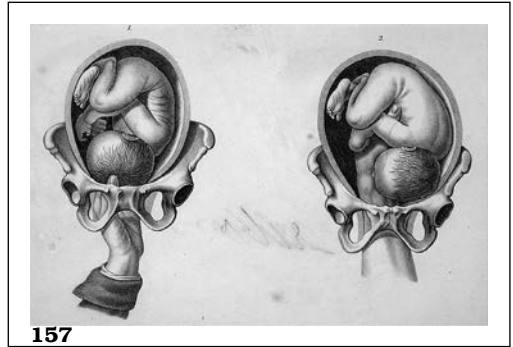
11. Церковь ордена францисканцев-конвентуалов. Крипта

Бумага, резец, офорт.
13,7×22,3 (размер листа)

Датируются 1810-ми гг.
Руб. 200-300



154/4



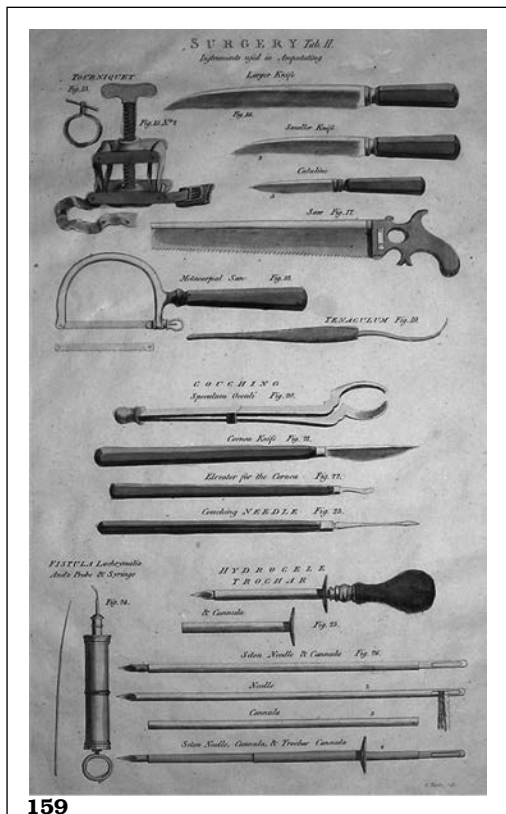
- 156** Неизвестный художник
Немецкая школа
**ИССЛЕДОВАНИЕ МЛАДЕНЦА
В УТРОБЕ МАТЕРИ**
Бумага, литография.
22,7×13,8 (в свету)
Датируется 1810–ми гг.
Руб. 5000–7000

- 157** Неизвестный художник
Немецкая школа
**ИССЛЕДОВАНИЕ МЛАДЕНЦА
В УТРОБЕ МАТЕРИ**
Бумага, литография.
13,8×22,7 (в свету)
Датируется 1810–ми гг.
Руб. 5000–7000



- 158** Тэйлор, И. (гравёр)
Английская школа
**ХИРУРГИЧЕСКИЕ ИНСТРУМЕНТЫ,
ПРИМЕНЯЕМЫЕ ПРИ АМПУТАЦИИ.
ИЗ «НОВОЙ КОРОЛЕВСКОЙ
ЭНЦИКЛОПЕДИИ»**
Бумага, резец, офорт, акварель.
36×21,2 (размер доски)
Датируется 1780 г.
Руб. 12000–15000

- 159** Белл, Эндрю (1726–1809)
(гравёр и издатель)
Английская школа
**ХИРУРГИЧЕСКИЕ ИНСТРУМЕНТЫ.
ИЗ «БРИТАНСКОЙ ЭНЦИКЛОПЕДИИ»**
Бумага, резец, офорт, акварель.
24×18,5 (в свету)
Датируется 1797 г.
Руб. 8000–10000



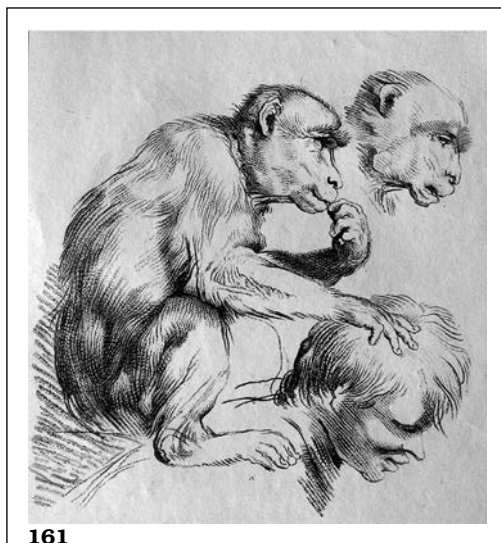
159



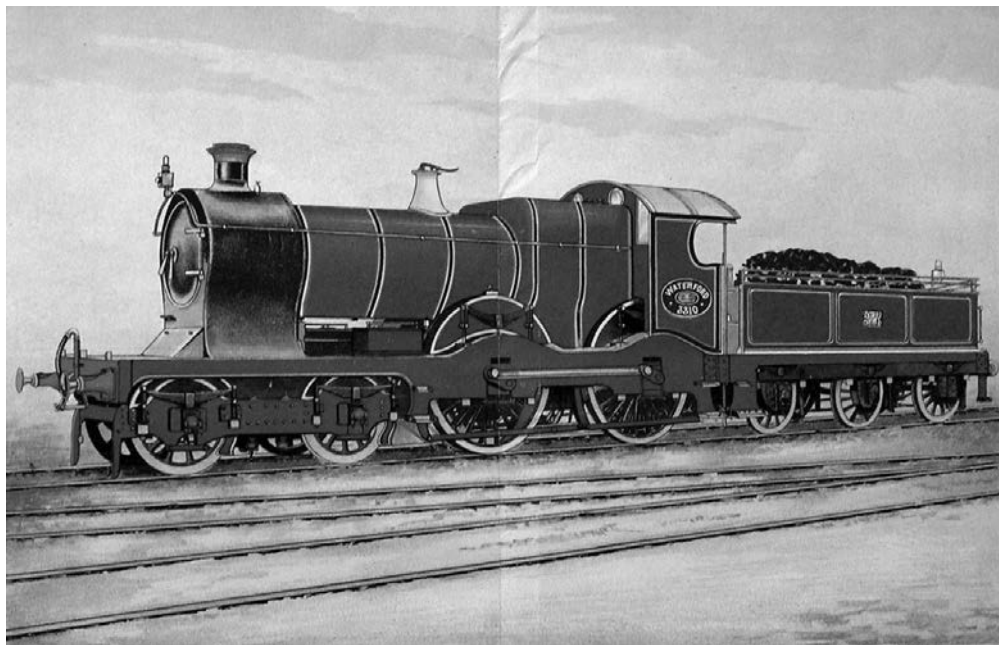
160

- 160 Кук, Джон (издатель)**
Английская школа
СПОСОБ СУШЕНИЯ РЫБЫ НА
КАМЧАТКЕ. ИЗ КНИГИ «НОВАЯ
СИСТЕМА ГЕОГРАФИИ Т. БЭНКСА»
 Бумага, резец, офорт.
 37,2×21,7 (размер листа)
 Датируется 1788–1790 гг.
 Руб. 4000–5000

- 161 Карраччи, Аннибале (1560–1609)**
(художник); Понд, Артур
(ок.1705–1758) (гравер)
Английская школа
ЧЕЛОВЕК И ЕГО ПРЕДКИ
 Бумага, офорт, карандашная манера.
 22,5×19,8 (размер листа)
 Датируется нач. XIX в.
 Руб. 10000–12000



161



162



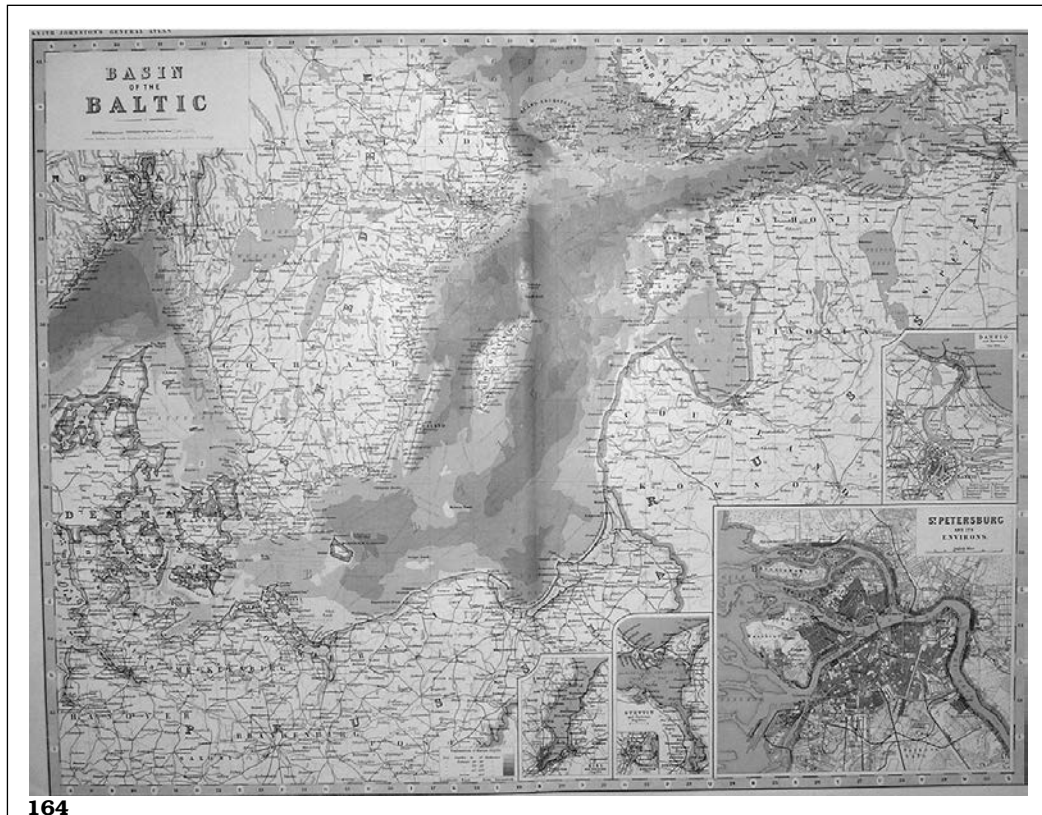
163

162 Неизвестный художник
Английская школа
**ЛОКОМОТИВ №3310 БОЛЬШОЙ
ЗАПАДНОЙ ЖЕЛЕЗНОЙ
ДОРОГИ. ИЗ ПРИЛОЖЕНИЯ
К «ЖЕЛЕЗНОДОРОЖНОМУ
ЖУРНАЛУ»**

*Бумага, цветная литография.
23,1×29,8 (размер листа)
Датируется 1900 г.
Руб. 2000–3000*

163 Годби, Джеймс (гравер)
Английская школа
**ИТАЛЬЯНСКАЯ ДВУКОЛКА
КАЛЕССИНО**

*Бумага, акватинта, акварель.
25×33,7 (размер доски)
Датируется 1806 г.
Руб. 2000–3000*



164



165

- 164** Джонстон, Александр Кейт (1804–1871) (картограф);
 Джонстоны, Уильям и Александр Кейт (граверы и издатели)
 Английская школа
КАРТА БАСЕЙНА БАЛТИЙСКОГО МОРЯ С ПЛАНАМИ САНКТ-ПЕТЕРБУРГА, ГДАНЬСКА, КИЛЯ И ЩЕЦИНА. ИЗ «КОРОЛЕВСКОГО АТЛАСА СОВРЕМЕННОЙ ГЕОГРАФИИ»
 Бумага, цветная литография.
 37×61,8 (размер листа)
 Датируется 1907 г.
 Руб. 20000–30000

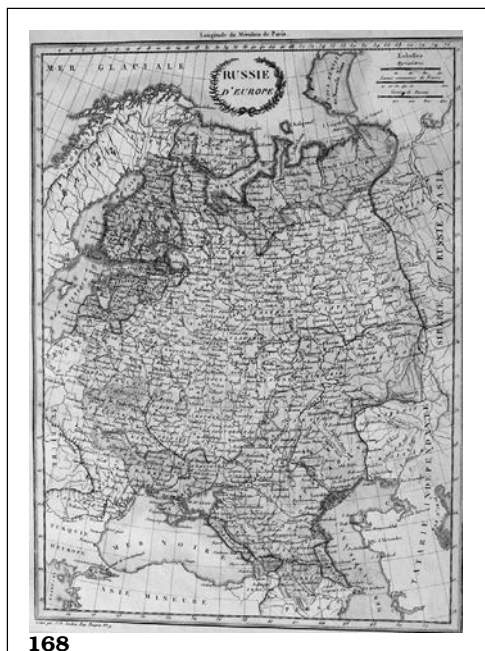


165 Джонстон, Александр Кейт
(1804–1871) (картограф);
Джонстоны, Уильям и Александр
Кейт (граверы и издатели)
Английская школа
**КАРТА ЕВРОПЕЙСКОЙ ЧАСТИ
РОССИЙСКОЙ ИМПЕРИИ.**
ИЗ «НАЦИОНАЛЬНОГО АТЛАСА»
Бумага, резец, офорт, акварель.
64,5×53,5 (размер листа)
Датируется 1848 г.
Руб. 15000–20000

166 Джонстон, Александр Кейт
(1804–1871) (картограф);
Джонстоны, Уильям и Александр
(граверы и издатели)
Английская школа
**КАРТА БАЛТИЙСКОГО МОРЯ
С ПЛАНом САНКТ-ПЕТЕРБУРГА.**
ИЗ «КОРОЛЕВСКОГО АТЛАСА
СОВРЕМЕННОЙ ГЕОГРАФИИ»
Бумага, резец, офорт, акварель.
49,3×62 (размер листа)
Датируется 1873 г.
Руб. 20000–25000



167



168

**167 Жиральдон-Бовине (гравер);
Шамуэн, Жан Батист Мари
(1768–1812(?)) (гравер); Брюссон,
Франсуа (1753–1814) (издатель)
Французская школа
ЮЖНЫЕ РАЙОНЫ РОССИЙСКОЙ
ИМПЕРИИ. ИЗ «ПОЛНОГО
И УНИВЕРСАЛЬНОГО
ГЕОГРАФИЧЕСКОГО АТЛАСА
М. МАЛЬТЕ-БРЮН»
Бумага, резец, офорт, акварель.
32,2×24 (в свету)
Датируется 1812 г.
Руб. 30000–35000**

- 168 Жиральдон–Бовине (гравер);
Тардьё, Жан Батист (1768–1837) (гравер)
Французская школа
ЕВРОПЕЙСКАЯ ЧАСТЬ РОССИЙСКОЙ
ИМПЕРИИ. ИЗ «ПОЛНОГО
И УНИВЕРСАЛЬНОГО
ГЕОГРАФИЧЕСКОГО АТЛАСА
М. МАЛЬТЕ-БРЮН»**

Бумага, резец, офорт, акварель.

32,2×24 (в свету)

Датируется 1812 г.

Руб. 30000–35000

- 169 Рэпкин, Джон (картограф и гравер);
Флеминг, Т. (художник и гравер)
Американская школа
КАРТА ЕВРОПЕЙСКОЙ ЧАСТИ
РОССИЙСКОЙ ИМПЕРИИ.
ИЗ «ИЛЛУСТРИРОВАННОГО АТЛАСА
И ГЕОГРАФИЧЕСКОЙ,
ПОЛИТИЧЕСКОЙ, КОММЕРЧЕСКОЙ
И СТАТИСТИЧЕСКОЙ ИСТОРИИ
СОВРЕМЕННОГО МИРА»**

Бумага, резец, офорт, акварель.

35×25,3 (в свету)

Датируется 1851 г.

Руб. 30000–35000



169

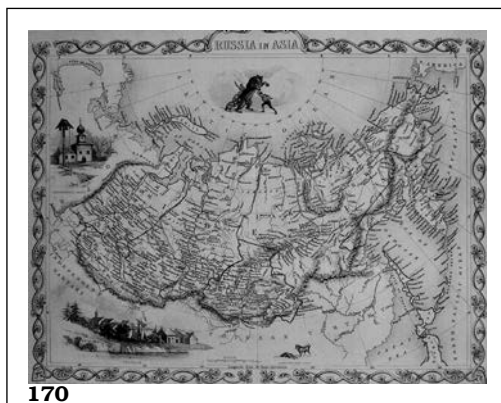
- 170 Рэпкин, Джон
(картограф и гравер); Уинклз, Генри
(художник и гравер)
Американская школа
КАРТА АЗИАТСКОЙ ЧАСТИ
РОССИЙСКОЙ ИМПЕРИИ. ТРОИЦК
НА ОБИ. ШОРКАРСКИЙ ПОГОСТ.
ИЗ «ИЛЛУСТРИРОВАННОГО АТЛАСА
И ГЕОГРАФИЧЕСКОЙ,
ПОЛИТИЧЕСКОЙ, КОММЕРЧЕСКОЙ
И СТАТИСТИЧЕСКОЙ ИСТОРИИ
СОВРЕМЕННОГО МИРА»**

Бумага, резец, офорт, акварель.

26,2×34 (в свету)

Датируется 1851 г.

Руб. 30000–35000



170



171



172

171 Уэллер, Эдвард (?–1884)
(картограф и гравер)
Английская школа
КАРТА АЗИАТСКОЙ ЧАСТИ
РОССИИ. ИЗ «ВСЕОБЩЕГО
ГЕОГРАФИЧЕСКОГО АТЛАСА
МИРА» БЛЭКИ

Бумага, резец, офорт, акварель.

38×56,5 (размер листа)

Датируется 1884 г.

Руб. 10000–12000

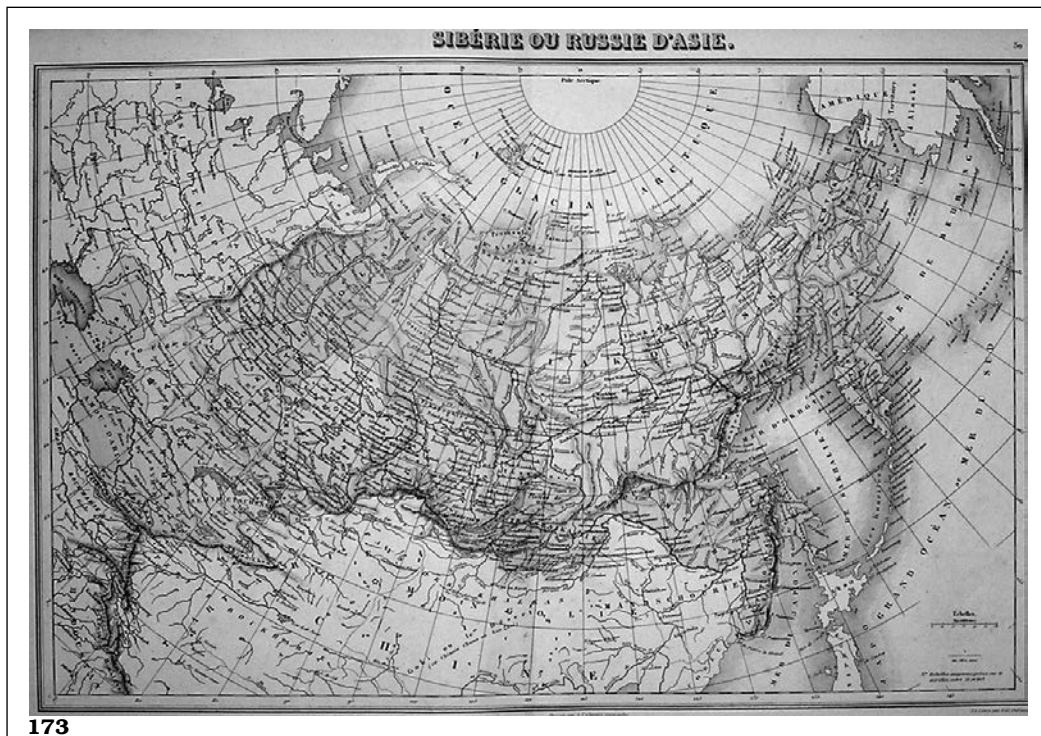
172 Эрроусмит, Аарон
(1750–1833) (картограф):
Холл, Сидни (гравер)
Английская школа
КАРТА АЗИАТСКОЙ ЧАСТИ РОССИИ.
ИЗ «НОВОГО ВСЕОБЩЕГО АТЛАСА»

Бумага, резец, офорт.

23,2×29 (размер листа)

Датируется 1823 г.

Руб. 4000–5000



173 Мижон, Ж. (акт. ок. 1855 – 1899)

(картограф)

Французская школа

КАРТА СИБИРИ.

ИЗ «ВСЕОБЩЕЙ ГЕОГРАФИИ»

Бумага, цветная литография, акварель.

34,4×47,8 (размер листа)

Датируется 1878 г.

Руб. 10000–12000

174 Уилкинсон, Роберт (картограф)

Английская школа

КАРТА РОССИЙСКОЙ ИМПЕРИИ.

ИЗ «ВСЕОБЩЕГО АТЛАСА»

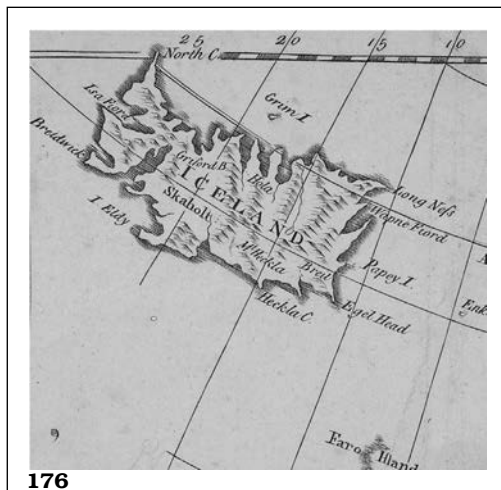
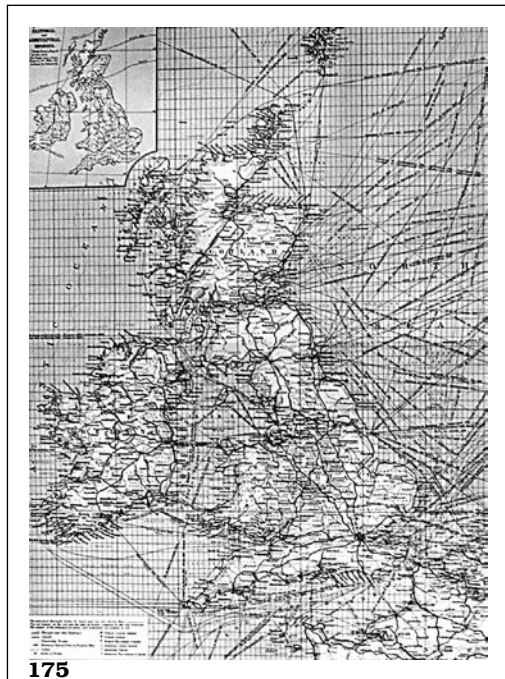
Бумага, резец, офорт.

26×33,4 (размер листа)

Датируется 1808 г.

Руб. 8000–10000

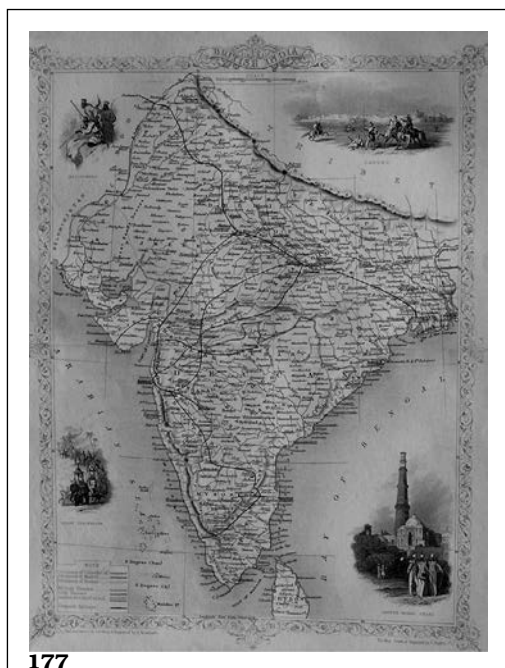




- 175 Джордж, Филипп (издатель)**
Английская школа
БРИТАНСКИЕ ОСТРОВА.
ПРОМЫШЛЕННОСТЬ
И ТОРГОВЫЕ СВЯЗИ.
ИЗ «АТЛАСА ХАРМСВОРДА»

Бумага, резец, офорт, акварель.
 52,5×39,7 (размер листа)
 Датируется 1907 г.

Руб. 3000–4000

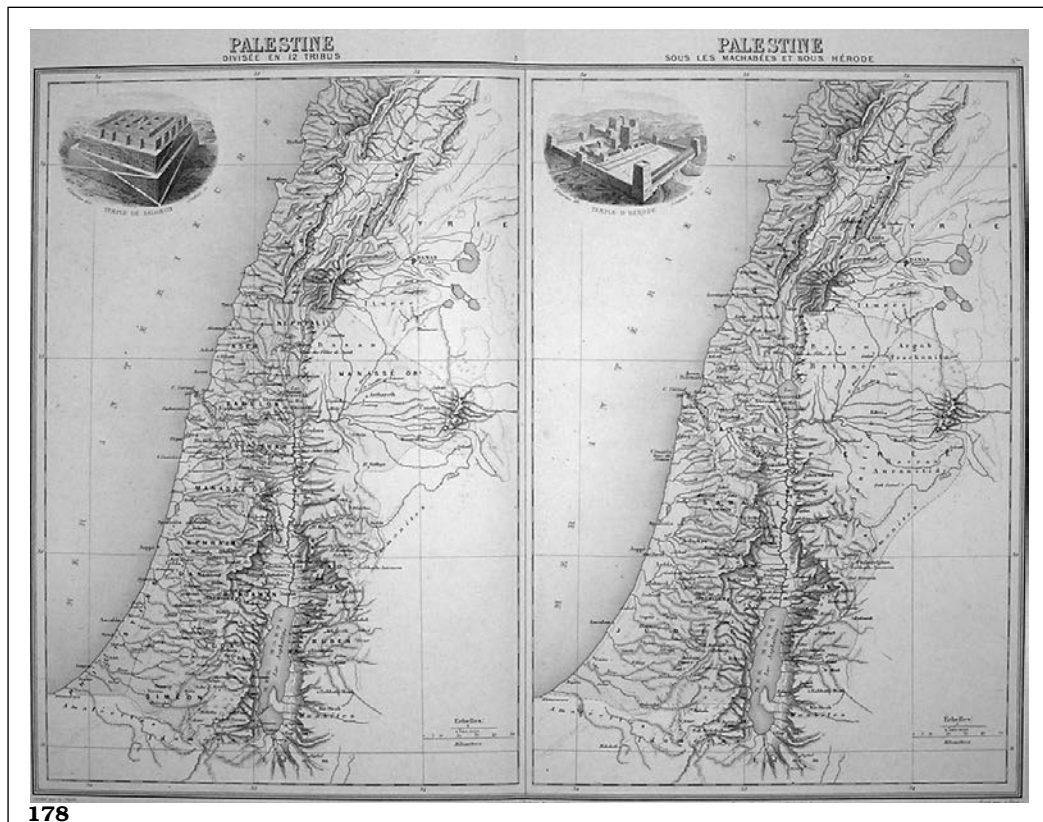


- 176 Неизвестный художник**
Английская школа
КАРТА ИСЛАНДИИ
Бумага, резец, офорт.
 8,2×8,2 (размер листа)
 Датируется 1696–1706 гг.
Руб. 50–80

- 177 Грейтбек, Джордж**
(3 четв. XIX в.) (гравер)
Английская школа
КАРТА БРИТАНСКИХ
ВЛАДЕНИЙ В ИНДИИ

Бумага, резец, офорт, акварель.
 35,1×27 (размер листа)
 Датируется 1850-ми гг.

Руб. 15000–17000



178

- 178 Мижон, Ж. (издатель)**
Французская школа
КАРТА ПАЛЕСТИНЫ С ИЗОБРАЖЕНИЕМ
ХРАМА СОЛОМОНА И ХРАМА ИРОДА.
ИЗ «НОВОГО ИЛЛУСТРИРОВАННОГО
ВСЕОБЩЕГО АТЛАСА»

Бумага, резец, офорт, акварель.

39×52 (размер листа)

Датируется 1892 г.

Руб. 5000–7000

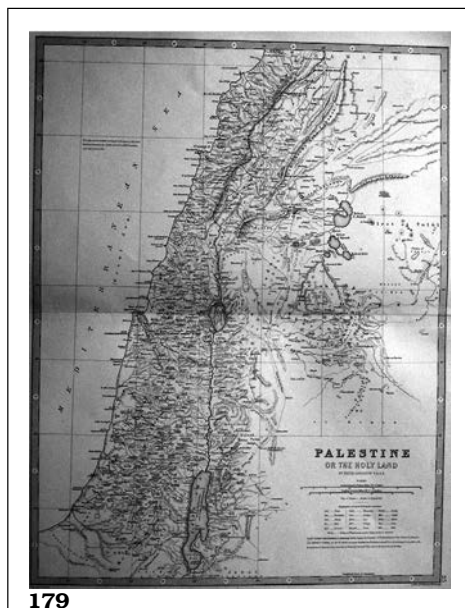
- 179 Джонстон, Александр Кейт**
(1804–1871) (картограф);
Джонстоны, Уильям и Александр
(граверы и издатели)
Английская школа
КАРТА ПАЛЕСТИНЫ. ИЗ «КОРОЛЕВСКОГО
АТЛАСА СОВРЕМЕННОЙ ГЕОГРАФИИ»

Бумага, резец, офорт, акварель.

46,5×36,7 (размер листа)

Датируется 1879 г.

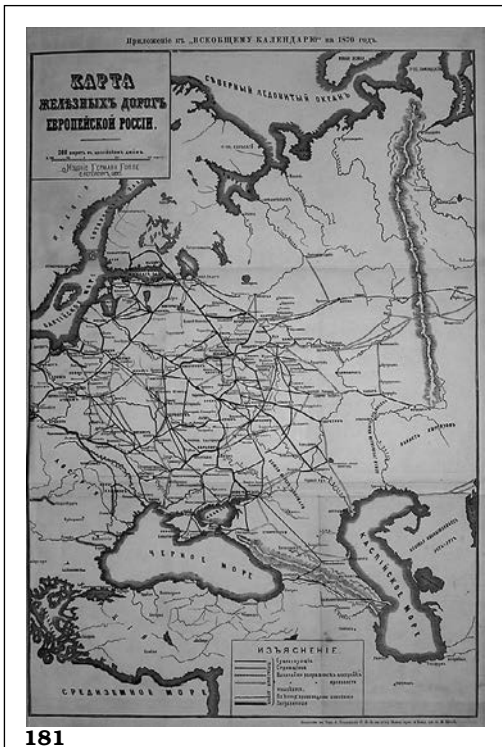
Руб. 5000–7000



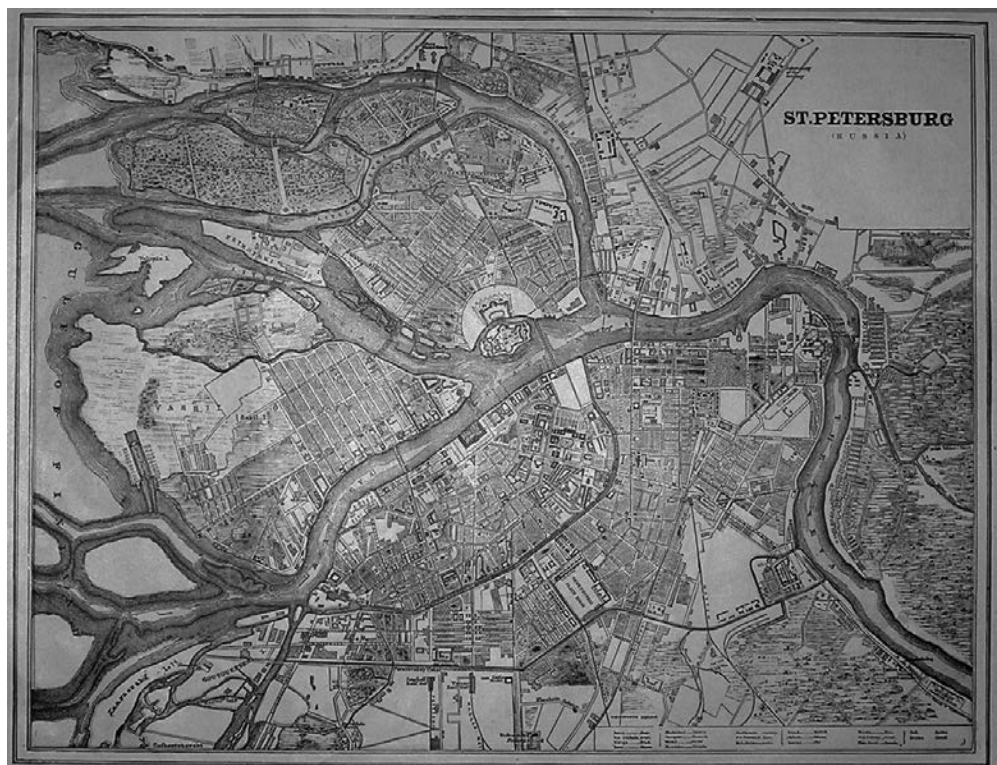
179



- 180 Шенк, Фридрих (1811–1885);
Макфарлэн, Уильям Хасбенд
(литографы); Блэк, Адам; Блэк,
Чарльз (издатели)
Английская школа
КАРТА БАСЕЙНА БАЛТИЙСКОГО
МОРЕЯ С ПЛАНАМИ КРОНШТАДТА,
САНКТ-ПЕТЕРБУРГА, СВЕАБОРГА,
СОСТАВЛЕННАЯ НА ОСНОВАНИИ
ДАННЫХ АДМИРАЛТЕЙСТВА.
ИЗ «ВСЕОБЩЕГО АТЛАСА МИРА»**
*Бумага, цветная литография.
44,2×61 (размер листа)
Датируется 1856 г.
Руб. 25000–30000*



- 181 Гоппе, ГерманДмитриевич
(1836–1885) (издатель)
Русская школа
КАРТА ЖЕЛЕЗНЫХ ДОРОГ
ЕВРОПЕЙСКОЙ ЧАСТИ РОССИИ.
ПРИЛОЖЕНИЕ К «ВСЕОБЩЕМУ
КАЛЕНДАРЮ» НА 1870 ГОД**
*Бумага, литография.
56,6×35,3 (размер листа)
Датируется 1870 г.
Руб. 30000–35000*



182

- 182 Крэм, Джордж Ф. (издатель)**
Американская школа
ПЛАН САНКТ-ПЕТЕРБУРГА
(НА ОБОРОТЕ - ПЛАН СТОКГОЛЬМА
И ПОВЕРЕЖЬЯ ШВЕЦИИ).
ИЗ «НЕПРЕВЗОЙДЕННОГО
АТЛАСА МИРА»

Бумага, литография.

24,8×34,6 (размер листа)

Датируется 1898 г.

Руб. 10000–12000

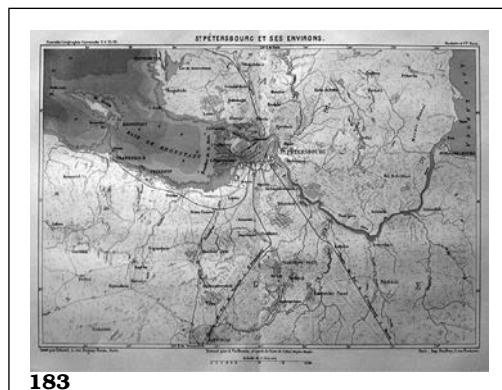
- 183 Виллемин, Александр**
(1812–1880) (картограф)
Французская школа
КАРТА САНКТ-ПЕТЕРБУРГА
И ЕГО ОКРЕСТНОСТЕЙ.
ИЗ «НОВОГО ВСЕОБЩЕГО
ГЕОГРАФИЧЕСКОГО АТЛАСА»

Бумага, цветная литография.

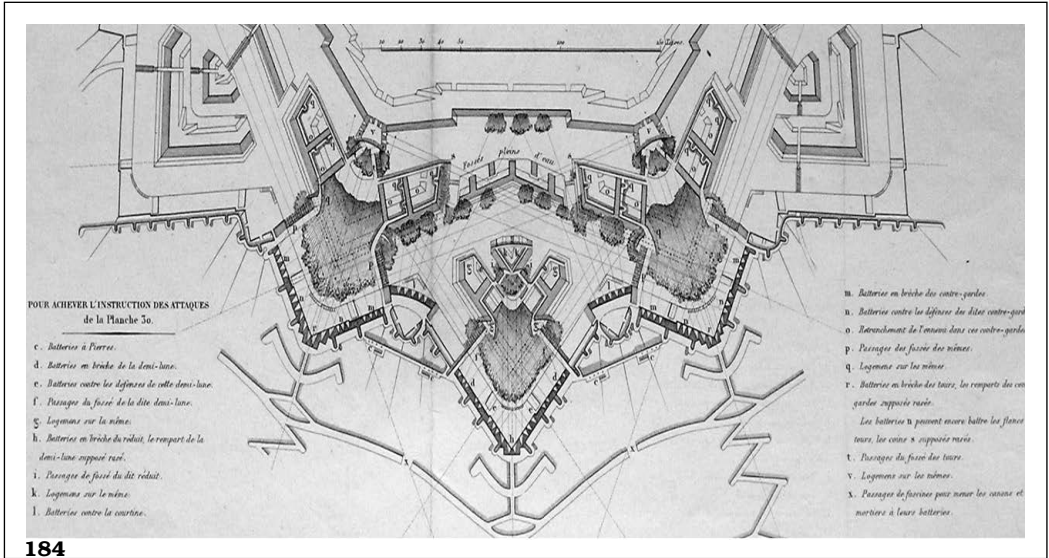
26,7×34,9 (размер листа)

Датируется 1880 г.

Руб. 10000–12000



183



- 184** Неизвестный художник
Французская школа
ПЛАНЫ «ПОСТЕПЕННОЙ АТАКИ»
МАРШАЛА СЕБАСТЬЕНА ЛЕ ПРЕТРА,
МАРКИЗА ДЕ ВОБАНА. ИЗ КНИГИ
«ОБ АТАКЕ И ОБОРОНЕ КРЕПОСТЕЙ»
ЛИСТ 21 И ЛИСТ 31
 Бумага, резец, офорт.
 21,3×54,6 (размер каждого листа)
 Датируется 1737–1743 гг.
 Руб. 9000–10000



185



186

**185 Утагава, Ёсифудзи
(1828–1887) (художник и гравер)
Японская школа
ВОИН**

*Бумага, цветная ксилография.
68,5×22,7 (размер доски) (какэмоно)
Муся-э (изображение воинов)
Датируется 1860 г. (эпоха Эдо)
Руб. 15000–17000*

**186 Хасэгава, Кэика
(акт. 1892 – 1905) (художник и гравер):
Яусаку (каллиграф)**

**Японская школа
БЛЕДНО-РОЗОВАЯ ХРИЗАНТЕМА.
ИЗ СЕРИИ «100 ХРИЗАНТЕМ».**
*Бумага, цветная ксилография.
31,8×22,5 (размер листа) (обан)
Катё-э (катё-га) («цветы и птицы»)
1893 г. (эпоха Мэйдзи)
Руб. 4500–5000*



- 187 Хасэгава, Кэйка**
 (окт. 1892–1905) (художник и гравер);
 Яусаку (каллиграф)
Японская школа
БЕЛЫЕ ХРИЗАНТЕМЫ.
ИЗ СЕРИИ «100 ХРИЗАНТЕМ».
 Бумага, цветная ксилография.
 31×22,5 (размер листа) (обан)
 Катё-э (катё-га) («цветы и птицы»)
 1893 г. (эпоха Мэйдзи)
 Руб. 4500–5000

- 188 Кикугава, Эйзан**
 (1787–1867) (художник и гравер)
Японская школа
КРАСАВИЦА
 Бумага, цветная ксилография.
 74,2×24,7 (размер листа) (какэмоно)
 Бидзин-га (изображение красавиц)
 Размер: какэмоно
 Датируется 1820-ми гг. (эпоха Эдо)
 Руб. 3000–4000





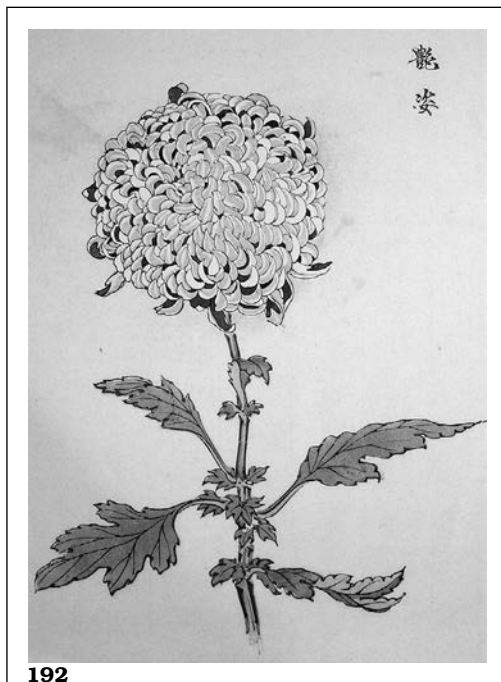
- 189** Хасэгава, Кэика
(акт. 1892 – 1905) (художник и гравер);
Яусаку (каллиграф)
Японская школа
КРАСНАЯ ХРИЗАНТЕМА.
ИЗ СЕРИИ «100 ХРИЗАНТЕМ».
Бумага, цветная ксилография.
31×22,5 (размер листа) (обан)
Катё-э (катё-га) («цветы и птицы»)
1893 г. (эпоха Мэйдзи)
Руб. 4500–5000



- 190** Хасэгава, Кэика
(акт. 1892 – 1905) (художник
и гравер); Яусаку (каллиграф)
Японская школа
РОЗОВАЯ ХРИЗАНТЕМА.
ИЗ СЕРИИ «100 ХРИЗАНТЕМ».
Бумага, цветная ксилография.
31×22,5 (размер листа) (обан)
Катё-э (катё-га) («цветы и птицы»)
1893 г. (эпоха Мэйдзи)
Руб. 4500–5000
- 191** Хасэгава, Кэика
(акт. 1892 – 1905) (художник и гравер);
Яусаку (каллиграф)
Японская школа
ДВЕ КРАСНЫЕ ХРИЗАНТЕМЫ.
ИЗ СЕРИИ «100 ХРИЗАНТЕМ».
Бумага, цветная ксилография.
31×22,5 (размер листа) (обан)
Катё-э (катё-га) («цветы и птицы»)
1893 г. (эпоха Мэйдзи)
Руб. 4500–5000



191



192

- 193 Тоёхара, Кунитика**
(1835–1900) (художник и гравёр)
Японская школа
КРАСАВИЦА С КОШКОЙ. ИЗ СЕРИИ
ГРАВИЮР «36 РЕСТОРАНОВ ТОКИО
В СРАВНЕНИИ С КРАСАВИЦАМИ»
 Бумага, цветная ксилография.
 37,2×25,1 (размер листа) (обан)
 Бидзин-га (изображение красавиц)
 Датируется 1870 г. (эпоха Мэйдзи)
Руб. 9000–12000

- 192 Хасэгава, Кэйка**
(акт. 1892 – 1905) (художник
и гравёр); Яусаку (каллиграф)
Японская школа
БЕЛО-КРАСНАЯ ХРИЗАНТЕМА.
ИЗ СЕРИИ «100 ХРИЗАНТЕМ».
 Бумага, цветная ксилография.
 31×22,5 (размер листа) (обан)
 Катё-э (катё-га) («цветы и птицы»)
 1893 г. (эпоха Мэйдзи)
Руб. 4500–5000



193



194



195

194 Куниёси, Утагава
(1797–1861) (художник и гравер)
Японская школа
МИНАМОТО-НО ЁСИЦУНЭ
И ЕГО СОРАТНИКИ. ТРИПТИХ
Бумага, цветная ксилография.
36,5×24,5 (размер каждого листа)
 Датируется 1840–ми гг. (эпоха Эдо)
 Муся-э (изображение воинов)
Руб. 50000–60000

195 Утагава. Кунисада
(Тоёкуни III) (1786–1864)
(художник и гравер)
Японская школа
АКТЕРЫ ТЕАТРА КАБУКИ
ПЛЫВУТ В ЛОДКАХ,
УКРЫВАЯСЬ ПОД ЗОНТАМИ
ОТ СНЕГА. ПОЛИПТИХ
(5 ЛИСТОВ)
Бумага, цветная ксилография.
37×25 (размер каждого листа) (обан)
 Якусяэ (изображение актеров)
 Датируется 1850–ми гг. (эпоха Эдо)
Руб. 30000–40000



196



197

196 Кунисеи, Утагава
(1798–1861) (художник и гравер)
Японская школа
ВОЗВРАЩЕНИЕ ПАРУСНИКОВ.
ИЗ СЕРИИ ГРАВЮР «ВОСЕМЬ ВИДОВ
НА ВЫБОР», ТРИПТИХ

Бумага, цветная ксилография.
 35,5×72,5 (общий размер) (обан)
 Муся-э (изображение воинов)
 Датируется 1846 г. (эпоха Эдо)
Руб. 25000–30000

197 Тосихидэ, Мигата
(1863–1925) (художник и гравер)
Японская школа
ГИБЕЛЬ КРЕЙСЕРА «ВАРЯГ»
И КАНОНЕРСКОЙ ЛОДКИ «КОРЕЕЦ»
В ПОРТ АРТУРЕ 9-ГО ФЕВРАЛЯ 1904.
ТРИПТИХ

Бумага, цветная ксилография.
 36,5×24,4 (размер каждого листа) (обан)
 Датируется 1904 г. (эпоха Мэйдзи)
Руб. 8000–10000



198

- 198 Куниеси, Утагава**
(1798–1861) (художник и гравер)
 Японская школа
ИШИМУРА УЗАЭМОН 12-Й В РОЛИ
ИНАБА-НО-СУКЕ (СЛЕВА), ОНОЭ
КИКОГОРО ЗИЙ В РОЛИ ВЕДЬМЫ-
КОШКИ И МАМАСУ ГЕННОСУКЭ
В РОЛИ СИРАСУКА ДЗЮЭМОН
(СПРАВА). К СПЕКТАКЛЮ ТЕАТРА
КАБУКИ «53 СТАНЦИИ ТАКАЙДО:
СЦЕНА НА СТАНЦИИ ОКАЗАКИ»
В ТЕАТРЕ ИСИМУРА

Бумага, цветная ксилография.
 73×37,5 (размер листа) (обан)
 Датируется 1837 г. (эпоха Эдо)
Руб. 40000–50000



199

- 199 Неизвестный художник**
 школы Кацукава
 Японская школа
СЮНГА. ЭРОТИЧЕСКАЯ СЦЕНА
С КОШКОЙ
Бумага, цветная ксилография.
 17×22,4 (размер листа) (кобан)
 Датируется 1830–ми гг. (эпоха Эдо)
Руб. 10000–12000



200



201

- 200** Неизвестный художник
школы Кацукэва
Японская школа
СЮНГА. ЭРОТИЧЕСКАЯ СЦЕНА
Бумага, цветная ксилография.
17×22,2 (размер листа) (кобан)
Датируется 1830–ми гг. (эпоха Эдо)
Руб. 7000–9000



202

- 201** Эйзан, Кикугава
(1787–1867) (художник и гравер)
Японская школа
СЮНГА. ЭРОТИЧЕСКАЯ СЦЕНА
Бумага, цветная ксилография.
18,2×25,6 (размер листа) (кобан)
Датируется 1810–ми гг. (эпоха Эдо)
Руб. 5000–7000

- 202** Эйзан, Кикугава
(1787–1867) (художник и гравер)
Японская школа
СЮНГА. ЭРОТИЧЕСКАЯ СЦЕНА
Бумага, цветная ксилография.
18,2×25,4 (размер листа) (кобан)
Датируется 1810–ми гг. (эпоха Эдо)
Руб. 5000–7000



203

- 203** Неизвестный художник
школы Утагава
Японская школа
СЮНГА. ЭРОТИЧЕСКАЯ СЦЕНА
Бумага, цветная ксилография.
18,4×22,1 (размер листа) (кобан)
Датируется 1850–ми гг. (эпоха Эдо)
Руб. 4000–5000



- 204** **Неизвестный художник**
школы Утагава
Японская школа
СЮНГА. ЭРОТИЧЕСКАЯ СЦЕНА
 Бумага, цветная ксилография.
 17,4×22,6 (размер листа) (кобан)
 Датируется 1850–ми гг. (эпоха Эдо)
Руб. 4000–5000



- 205** **Неизвестный художник**
школы Утагава
Японская школа
СЮНГА. ЭРОТИЧЕСКАЯ СЦЕНА
 Бумага, цветная ксилография.
 16,5×22,5 (размер листа) (кобан)
 Датируется 1850–ми гг. (эпоха Эдо)
Руб. 4000–5000



- 206** **Созан, Коикава (1821–1907)**
(художник и гравер)
Японская школа
СЮНГА. ЭРОТИЧЕСКАЯ СЦЕНА.
ИЗ СЕРИИ ГРАВЮР «ЭРОТИЧЕСКИЕ
ПАРОДИИ НА ВОСЕМЬ
АСПЕКТОВ САКА»
 Бумага, цветная ксилография.
 17×21,7 (размер листа) (кобан)
 Датируется 1854 г. (эпоха Эдо)
Руб. 6000–5000

- 207 Сунтё, Кацукава**
(акт. 1780–1801) (художник и гравёр)
Японская школа
СЮНГА. ЭРОТИЧЕСКАЯ СЦЕНА
Бумага, цветная ксилография.
 23,5×35,2 (размер листа) (айбан)
 Датируется 1790 гг. (эпоха Эдо)
Руб. 20000–25000



- 208 Сунтё, Кацукава**
(акт. 1780–1801) (художник и гравёр)
Японская школа
СЮНГА. ЭРОТИЧЕСКАЯ СЦЕНА
Бумага, цветная ксилография.
 23,4×35,2 (размер листа) (айбан)
 Датируется 1790 гг. (эпоха Эдо)
Руб. 20000–25000



- 209 Кунисиэ, Утагава**
(1798–1861) (художник и гравёр)
Японская школа
СЮНГА. ЭРОТИЧЕСКАЯ СЦЕНА
Бумага, цветная ксилография.
 23,4×35,2 (размер листа) (айбан)
 Датируется 1840-ми гг. (эпоха Эдо)
Руб. 12000–15000

